

SYSTEMS CLIP-IN SILENCE SYSTEMS SILENCE DOORS

Volglazen geluidwerende
kitloze wanden en deuren



INHOUD

- 2 • Inleiding
- 3 • Basis wanddetails SYSTEMS CLIP-IN SILENCE™
- 4 • SYSTEMS SILENCE DOOR PC1032™ / PC1135™ / PC1337™
- 6 • SYSTEMS CLIP-IN SILENCE DOOR 1337-01™ / 1337-02™
- 8 • SYSTEMS SILENCE DOOR 1338™ / 1739™
- 10 • SYSTEMS SILENCE DOOR PC4200™ / PC4700™
- 12 • SYSTEMS SILENCE SLIDING DOOR 1736™
- 14 • Referenties



PROJECT CIRQADA - Utrecht
PRODUCT SYSTEMS CLIP-IN SILENCE
ONTWERPER Jeanne Dekkers Architectuur

SYSTEMS CLIP-IN SILENCE™

GELUIDSISOLERENDE KITLOZE VOLGLAZEN WAND

In alle rust genieten van de transparantie van glas in een uitermate flexibel systeem? SYSTEMS CLIP-IN SILENCE™ combineert deze gewilde eigenschappen.

WANDEN

Voor SYSTEMS CLIP-IN SILENCE™ wordt STADIP SILENCE® gebruikt, een beglazing die gelaagd is door middel van een akoestische folie PVB (A). Het toepassen van akoestische folie heeft geen enkele invloed op het doorzicht van het glas. De gelaagde beglazing biedt tevens doorloop- en of doorvalbeveiliging. De wanden zijn getest tot en met een geluidsreductie van 60dB.

DEUREN

SYSTEMS SILENCE DOOR™ is de verzamelnaam voor geluidwerende deursystemen die zonder het ontstaan van geluidspekken toe te passen zijn in de geluidwerende wanden. Binnen deze productrange zijn zowel scharnierende als taatsdraaiende deuren verkrijgbaar. De deuren werden door TNO en Peutz getest op RW-waarden van 32dB tot en met 47dB.

FOTO VOORKANT

PROJECT MCE Tennet - Arnhem
PRODUCT wand - SYSTEMS CLIP-IN SILENCE 1338™ + CURVED, deur - SYSTEMS SILENCE DOOR PC1337™
ONTWERPER Studio Groen+Schild - Deventer

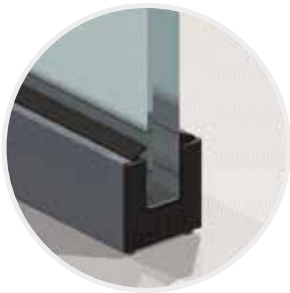
SYSTEMS CLIP-IN SILENCE™

Geluidsisolerende kitloze volglazen wanden

De details hieronder vormen de basis voor het kitloze volglazen wandstelsel **SYSTEMS CLIP-IN SILENCE™**. Deze basis details komen in alle varianten van dit unieke kitloze wandstelsel terug op de volgende pagina's.

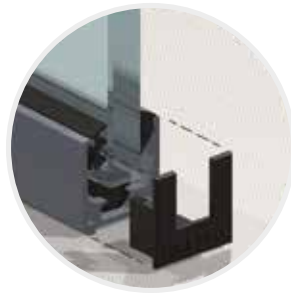
Detail A en detail B betreffen de details van CLICK25™ voor de bouwkundige aansluitingen. CLICK25™ is een optioneel aluminium profiel dat eveneens kitloos wordt verwerkt. Het CLICK25™ is verkrijgbaar in blank geanodiseerd (EV1), in RVS-look of in elke gewenste RAL kleur. De glaskoppelprofielen zijn beschikbaar in 3 vormen: CLIP-IN X-profiel™ voor rechte koppelingen, CLIP-IN T-profiel™ voor panelen die haaks op een wand staan en CLIP-IN H-profiel™ voor een 90° hoekconstructie.

DETAIL A



Basis detail bouwkundige aansluitingen CLICK25™ (tevens voor wandaansluiting)

DETAIL B



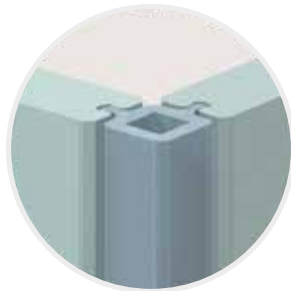
Basis detail bouwkundige aansluitingen CLICK25™ met eindkapje bij deur

DETAIL D



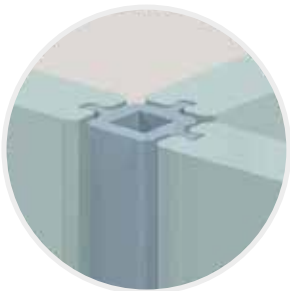
Glaskoppelprofiel CLIP-IN X-profiel™

DETAIL E



Glaskoppelprofiel CLIP-IN H-profiel™

DETAIL F



Glaskoppelprofiel CLIP-IN T-profiel™



DETAIL D CLIP-IN X-profiel™



DETAIL E CLIP-IN H-profiel™

SYSTEMS SILENCE DOOR PC1032™ / PC1135™ / PC1337™

DE SYSTEMS SILENCE DOOR PC1032™ / PC1135™ / PC1337™

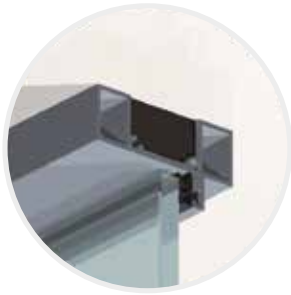
Deze geluidwerende deur heeft een R_w -waarde van 32, 35 of 37dB. Deuren van het type PC kunnen toegepast worden in ruimten waar men liever geen spelingen in de vloer wenst (bijvoorbeeld vloerverwarming) of waar niet diep in de grond geboord kan en mag worden. Het kozijndeel is van aluminium en kan in blank geanodiseerd aluminium, RVS-look of standaard RAL-kleuren geleverd worden. Het beslag kan naar wens worden aangepast, bijvoorbeeld een deurdranger en of elektrisch ingebouwde ontgrendelaar. De maximale afmeting voor de SYSTEMS SILENCE DOOR PC is 1100 x 3200 mm.

Waarden geluidwering

Wand	SYSTEMS CLIP-IN SILENCE 1132™	RW = 32dB	Peutz rapport: 2283-5-RA
Wand	SYSTEMS CLIP-IN SILENCE 1136™	RW = 36dB	TNO rapport: MON-RPT-2008-01826
Wand	SYSTEMS CLIP-IN SILENCE 1338™	RW = 38dB	TNO rapport: MON-RPT-2008-01824
Deur	SYSTEMS SILENCE DOOR PC1032™	RW = 32dB	TNO rapport: MON-RPT-2010-01980
Deur	SYSTEMS SILENCE DOOR PC1135™	RW = 35dB	TNO rapport: MON-RPT-2010-01981
Deur	SYSTEMS SILENCE DOOR PC1337™	RW = 37dB	TNO rapport: MON-RPT-2010-01982



5



DETAIL PC1135™ 5
(IDEM PC1032™, PC1337™)
Kozijndeel bevestiging bovenzijde

2



DETAIL PC1135™ 2
(IDEM PC1032™, PC1337™)
Kozijndeel met krukslot

1

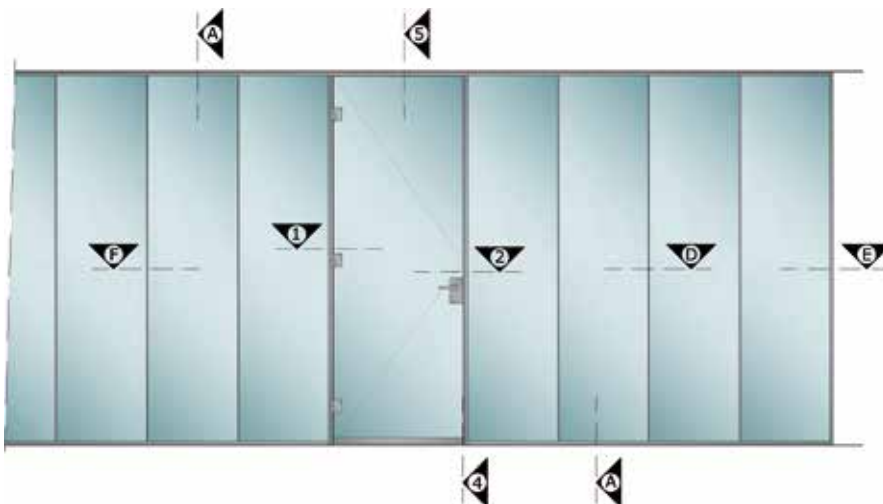


DETAIL PC1135™ 1
(IDEM PC1032™, PC1337™)
Kozijndeel met scharnier

4



DETAIL PC1135™ 4
(IDEM PC1032™, PC1337™)
Valdorpel onder volglazen
geluidwerende deur



SYSTEMS SILENCE DOOR
PC1032™ / PC1135™ / PC1337™

SYSTEMS CLIP-IN SILENCE DOOR 1337-01™ / 1337-02™

DE SYSTEMS CLIP-IN SILENCE DOOR 1337-01™

Deze design geluidwerende deur heeft een RW-waarde van 37dB. De geluidwerende taatsdeur, draait op een vloerveer (detail 1337-01-02™ 18). Het beslag is standaard vervaardigd uit RVS. Aan de boven- (detail 1337-01™ 6) en onderzijde (detail 1337-01™ 7) is de deur voorzien van een CLIP-IN™ groef waarin een speciaal geluidwerend afdichtingsprofiel geclipd wordt. Aan de hoogtezijden van de zijlichten (detail 1337-01-02™ 5) wordt dit afdichtingsprofiel eveneens toegepast. De maximale afmeting voor de SYSTEMS CLIP-IN SILENCE DOOR 1337-01™ is 1100 x 2700 mm.

DE SYSTEMS CLIP-IN SILENCE DOOR 1337-02™

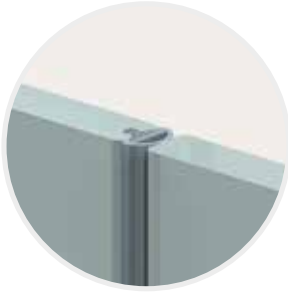
Deze geluidwerende deur heeft een bovenlicht als verschil met de 1337-01™ deur en heeft tevens een RW-waarde van 37dB. Aan de bovenzijde (detail 1337-02™ 9) is de deur voorzien van een CLIP-IN™ groef waarin een speciaal geluidwerend afdichtingsprofiel geclipd wordt. Het bovenlicht wordt gekoppeld samen met de zijlichten door middel van RVS bevestigingsmaterialen (detail 1337-02™ 16 en 17). De maximale afmeting voor de SYSTEMS CLIP-IN SILENCE DOOR 1337-02™ is 1100 x 2500 mm.

Waarden geluidwering

Wand	SYSTEMS CLIP-IN SILENCE 1338™	RW = 38dB	TNO rapport: MON-RPT-2008-01824
Deur	SYSTEMS CLIP-IN SILENCE DOOR 1337™	RW = 37dB	TNO rapport: MON-RPT-2008-01823



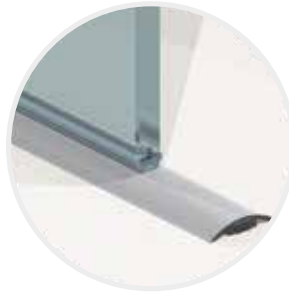
5



DETAIL 1337-01-02™ 5

Geluidwerende afdichting tussen zijlicht en deur

7



DETAIL 1337-01-02™ 7

Geluidwerende afdichting onderzijde deur

18



DETAIL 1337-01-02™ 18

Vloerveer deur met geluidwerende afdichting

6



DETAIL 1337-01™ 6

Bovenzijde deurgeluidwerende afdichting

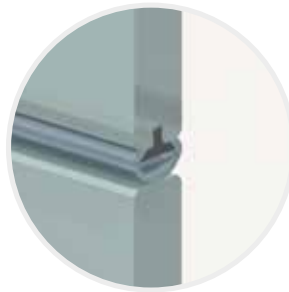
17



DETAIL 1337-02™ 17

Bevestiging deur met zijlicht en bovenlicht

9



DETAIL 1337-02™ 9

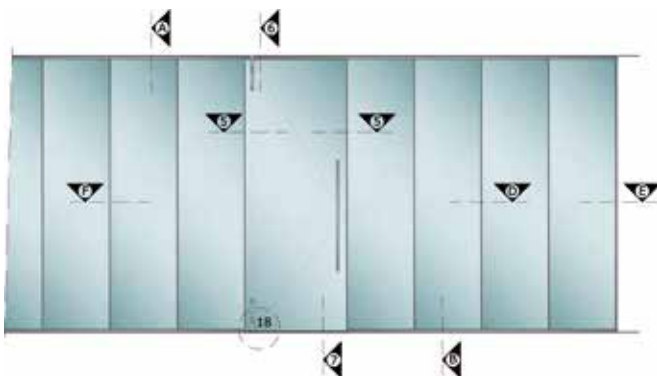
Bovenzijde deur geluidwerende afdichting met bovenlicht

16

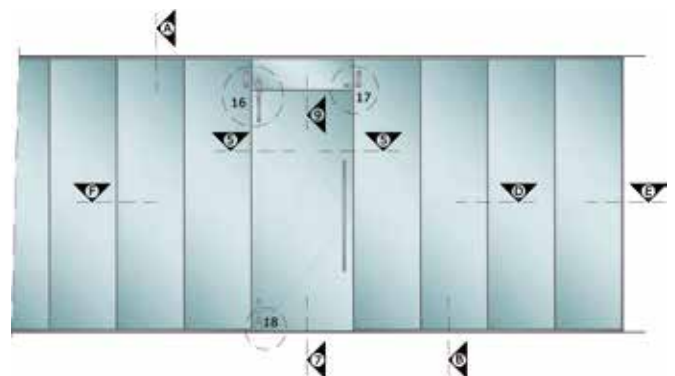


DETAIL 1337-02™ 16

Draaipunt deur met bevestiging



SYSTEMS CLIP-IN SILENCE DOOR
1337-01™



SYSTEMS CLIP-IN SILENCE DOOR
1337-02™

SYSTEMS SILENCE DOOR 1338™ / 1739™

DE SYSTEMS SILENCE DOOR 1338™

Deze geluidwerende deur heeft een RW-waarde van 38dB. Deze geluidwerende taatsdeur, draait op een vloerveer (detail 1338™ 19). Het beslag is standaard vervaardigd uit blank geanodiseerd aluminium, maar kan ook in RVS of een standaard RAL kleur uitgevoerd worden. Aan de boven- (detail 1338™ 10) en onderzijde (detail 1338™ 11) is de deur voorzien van een plint. Van plint tot plint wordt er een RVS deurduwer gemonteerd. De maximale afmeting voor de SYSTEMS SILENCE DOOR 1338/1739 is 1500 x 3500 mm.

DE SYSTEMS SILENCE DOOR 1739™

Deze geluidwerende deur heeft een RW-waarde van 39dB. Qua uitvoering is de deur identiek aan de SYSTEMS SILENCE DOOR 1338™, enkel de glasdikte verschilt.

Waarden geluidwering

Wand	SYSTEMS CLIP-IN SILENCE 1338™	RW = 38dB	TNO rapport: MON-RPT-2008-01824
Deur	SYSTEMS SILENCE DOOR 1338™	RW = 38dB	TNO rapport: IS-RPT-060038
Wand	SYSTEMS CLIP-IN SILENCE 1739™	RW = 39dB	TNO rapport: MON-RPT-2008-01823
Deur	SYSTEMS SILENCE DOOR 1739™	RW = 39dB	TNO rapport: IS-RPT-060040



15



DETAIL 1338™ 15

Aansluiting deur met zijlicht de geluidwerende afdichting

10



DETAIL 1338™ 10

Plint aan bovenzijde deur met hierin de geluidwerende kierafdichting

19



DETAIL 1338™ 19

Taatspunt met plint en vloerveer met daarin de geluidwerende voorziening

15



DETAIL 1338™ 15

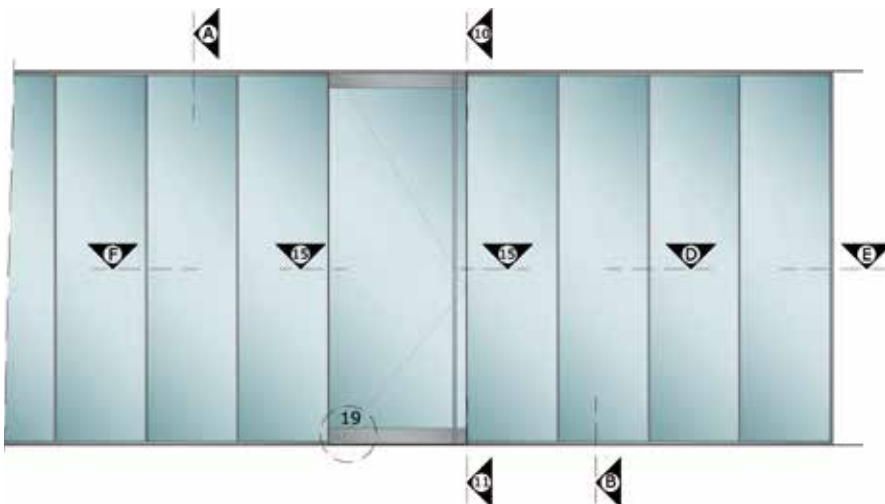
Aansluiting deur met zijlicht de geluidwerende afdichting

11



DETAIL 1338™ 11

Plint aan onderzijde deur met hierin de geluidwerende kierafdichting



SYSTEMS SILENCE DOOR
1338™ / 1739™

SYSTEMS SILENCE DOOR PC4200™ / PC4700™

DE SYSTEMS SILENCE DOOR PC4200™ / PC4700™

Deze geluidwerende deur heeft een RW-waarde van 42dB of 47dB, welke uniek is in zijn soort. Deze geluidwerende deur is compleet flush uitgevoerd. De randkaders van het glas en het metaalkader kunnen in elke gewenste standaard Ral kleur uitgevoerd worden. De deur is te combineren met de dubbele geplaatste geluidwerende wanden, variërend van RW= 42dB tot en met RW= 60dB en kan uitgevoerd worden met een krukslot of greep naar keuze. Optioneel kan de deur voorzien worden van een elektrische ontgrendeling en een deurdranger. De maximale afmeting van de SYSTEMS SILENCE DOOR PC4200 & PC4700 is 1000 x 3000 mm.

Waarden geluidwering

Wand enkel	SYSTEMS CLIP-IN SILENCE 2242™	RW = 42dB	Peutz rapport: A 3114-31-RA
Wand dubbel	SYSTEMS CLIP-IN SILENCE 6600/42™	RW = 42dB	Peutz rapport: A 2283-13-RA
Wand dubbel	SYSTEMS CLIP-IN SILENCE 6500/45™	RW = 45dB	Peutz rapport: A 2283-2-RA
Wand dubbel	SYSTEMS CLIP-IN SILENCE 6600/48™	RW = 48dB	Peutz rapport: A 2283-14-RA
Wand enkel	SYSTEMS CLIP-IN SILENCE 6950™	RW = 50dB	Peutz rapport: A 3114-106-RA
Wand dubbel	SYSTEMS CLIP-IN SILENCE 6600/56™	RW = 56dB	Peutz rapport: A 3114-160-RA
Wand dubbel	SYSTEMS CLIP-IN SILENCE 6625/60™	RW = 60dB	Peutz rapport: A 3114-139-RA
Deur	SYSTEMS SILENCE DOOR PC4200™	RW = 42dB	Peutz rapport: A 2394-2-RA
Deur	SYSTEMS SILENCE DOOR PC4700™	RW = 47dB	Peutz rapport: A 2394-2-RA



**DETAILS BIJ SYSTEMS SILENCE
DOOR PC4200™ / PC4700™
(EN WANDEN 6600/42™, 6500/45™,
6600/48™, 6600/56™ EN 6625/60™)**



DETAIL 6600/42™ C
(idem 6500/45™,
6600/48™, 6600/56™ en
6625/60™)
Bouwkundige aansluiting
boven-, onder- en
zijaansluiting



DETAIL 6600/42™ D
(idem 6500/45™,
6600/48™, 6600/56™
en 6625/60™)
Glaskoppelingen met
CLIP-IN™ X-profiel

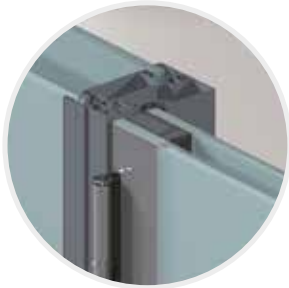


DETAIL 6600/42™ E
(idem 6500/45™,
6600/48™, 6600/56™
en 6625/60™)
Glaskoppeling hoek met
CLIP-IN™ H-profiel



DETAIL 6600/42™ F
(idem 6500/45™,
6600/48™, 6600/56™
en 6625/60™)
Glaskoppeling T-splitsing
met CLIP-IN™ H-profiel en
CLIP-IN™ X-profiel

1

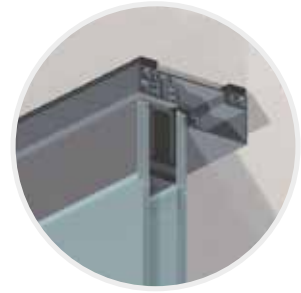


DETAIL 1

Kozijndeel met scharnier en geluid-
dichting



3



DETAIL 3

Bovendetail kozijndeel met glasdeur
en geluiddichting

2A



2B



DETAIL 2

Krukslot (of greep) met kozijndeel en
geluiddichting.

4



DETAIL 4

Onderzijde deur met valdorpel



SYSTEMS SILENCE DOOR
PC4200™ / PC4700™

KRUKSTEL



SYSTEMS SILENCE DOOR
PC4200™ / PC4700™

GREEP

SYSTEMS SILENCE SLIDING DOOR 1736™

DE SYSTEMS SILENCE SLIDING DOOR 1736™

Deze geluidwerende schuifdeur heeft een RW-waarde van 36dB. Dit is uniek voor een volglazen schuifdeur. Deze geluidwerende schuifdeur rolt met RVS wielen over een grondprofiel en aan de bovenzijde wordt de deur geleid. Het systeem is standaard voorzien van een RVS T-greep. De deur is te combineren met de geluidwerende wand, SYSTEMS CLIP-IN SILENCE 1739™ RW = 39dB. De maximale afmeting van de SYSTEMS SILENCE SLIDING DOOR 1736 is 1500 x 3000 mm.

Waarden geluidwering

Wand	SYSTEMS CLIP-IN SILENCE 1739™	RW = 39dB	TNO rapport: MON-RPT-2008-01823
Deur	SYSTEMS SILENCE SLIDING DOOR 1736™	RW = 36dB	Peutz rapport: A 2054-1-RA 16 juli 2010



22



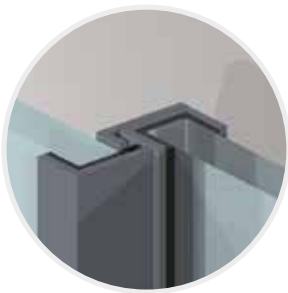
DETAIL 1736™ 22
Bovenzijde geleiding schuifdeur en afdichting zijpaneel

21



DETAIL 1736™ 21
Zijaansluiting met afdichting schuifdeur en zijpaneel

20

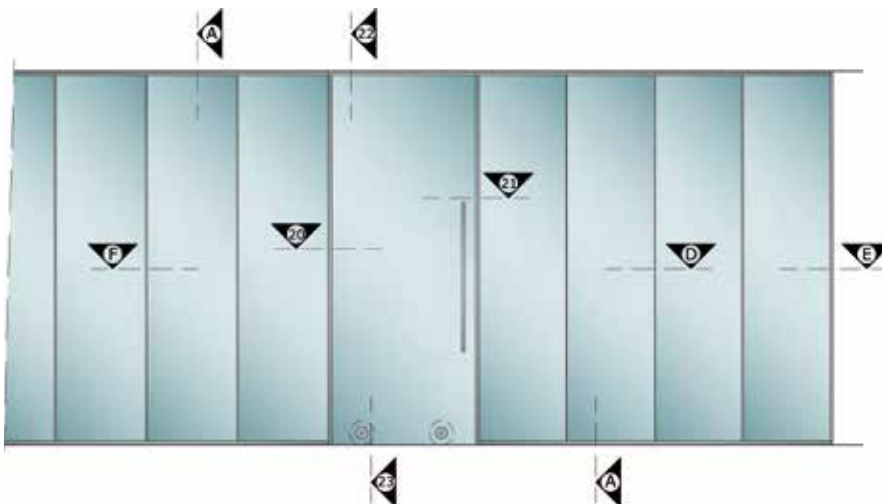
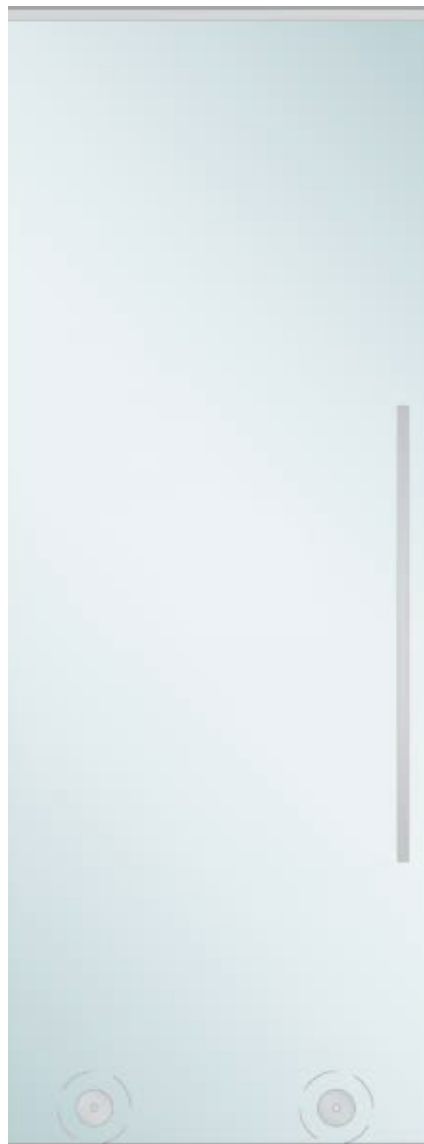


DETAIL 1736™ 20
Zijaansluiting met afdichting schuifdeur en zijpaneel

23



DETAIL 1736™ 23
Onderzijde afdichting RVS wielen schuifdeur en afdichting zijpaneel



SYSTEMS SILENCE
SLIDING DOOR 1736™



PROJECT Hoofdkantoor Saint-Gobain Building Glass België - Anderlecht
PRODUCT CONTOUR



PROJECT Interface Warehouse - Scherpenzeel
PRODUCT wand - SYSTEMS CLIP-IN 1739™, deur - SYSTEMS SILENCE DOOR 1739™



PROJECT NIOO - Wageningen
PRODUCT wand - SYSTEMS SILENCE 1338™, deur - SYSTEM CLIP-IN SILENCE DOOR 1337™
ONTWERPER Claus & Kaan



PROJECT NIG - Bussum
PRODUCT wand - SYSTEMS CLIP-IN SILENCE 1739™, deur - SYSTEMS SILENCE DOOR 1739™
ONTWERPER Van Dijk Architecten - Hilversum



PROJECT MCE Tennet - Arnhem
PRODUCT wand - SYSTEMS CLIP-IN SILENCE 1338™ + CURVED, deur - SYSTEMS SILENCE DOOR PC1337™
ONTWERPER Studio Groen+Schild - Deventer



PROJECT CIRQADA - Utrecht
PRODUCT wand - SYSTEMS CLIP-IN SILENCE 1338™, deur - SYSTEMS CLIP-IN SILENCE DOOR 1337™
ONTWERPER Jeanne Dekkers Architectuur - Delft



PROJECT Rabobank Breda
PRODUCT wand - SYSTEMS CLIP-IN SILENCE 1338™, deur - SYSTEMS SILENCE DOOR PC1337™
ONTWERPER De Bont CS



PROJECT Hoofdkantoor Saint-Gobain Building Glass België - Anderlecht
PRODUCT STADIP PRINT SILENCE



PROJECT Singelveste - Breda
PRODUCT wand - SYSTEMS CLIP-IN SILENCE 1136™, deur - SYSTEMS CLIP-IN SILENCE DOOR PC1135™
ONTWERPER Op ten Noord Blijdestein Architecten en Adviseurs - Utrecht

Alle projecten bieden wij aan inclusief engineering, tekenwerk en montage. De montage van de geluidwerende kitloze wandssystemen SYSTEMS CLIP-IN SILENCE™ bieden we enkel aan met montage. Deze systemen vereisen door haar certificaten een specifieke montage met een garantie. Op deze wijze kunnen wij u garanderen dat u het gecertificeerde systeem krijgt zoals u dat gekozen heeft.

Onze wereld is onze gezamenlijke verantwoordelijkheid en iedereen moet zijn bijdrage leveren aan het milieubehoud. Zowel particulieren als bedrijven. Saint-Gobain ontwikkelt daarom continu energie-efficiënte producten, die niet alleen comfort en energiebesparing combineren, maar die ook geproduceerd zijn met respect voor het milieu.



**INCLUSIEF
MONTAGE**



**Saint-Gobain Building Glass
Benelux**

Industrielaan 129 - B-1070 Brussel
E Glassinfo.be@saint-gobain.com
www.saint-gobain-building-glass.nl

Saint-Gobain Innovative Materials Belgium N.V.
Einsteinlaan 6 - B- 1300 Waver
BTW BE 0402 733 607
RPR Nijvel