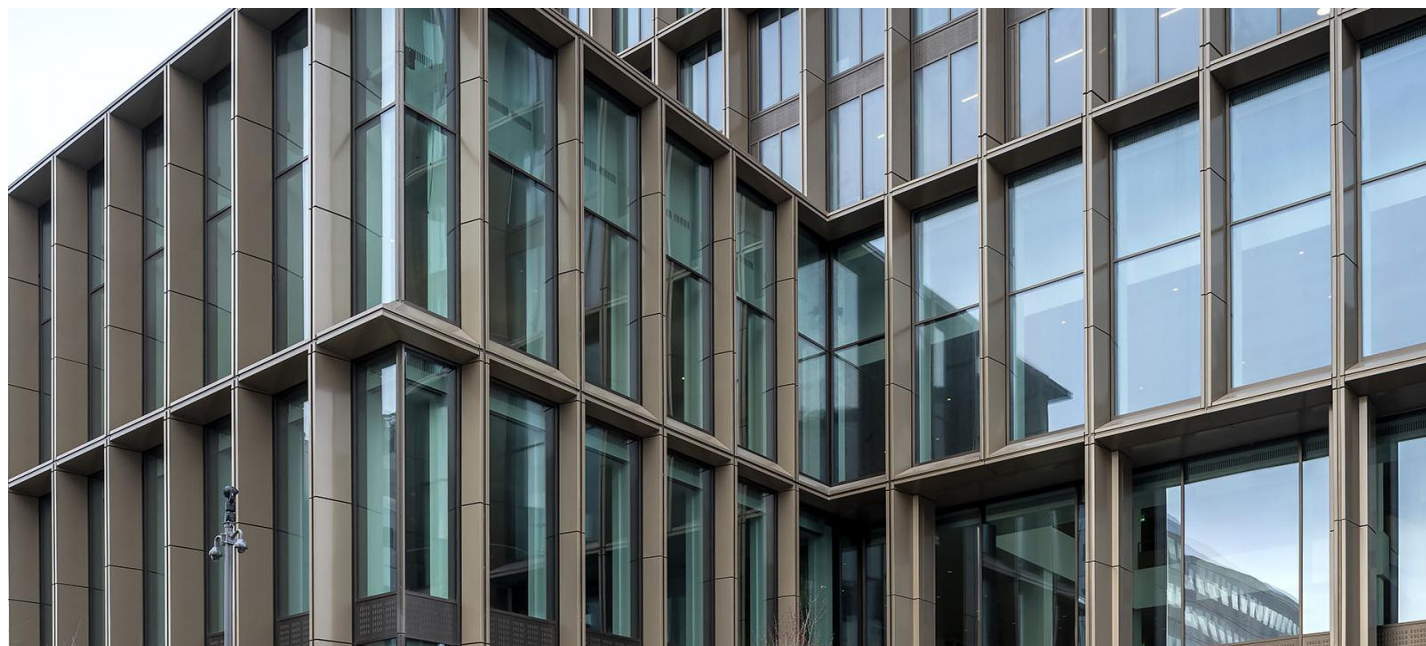


**EMA**



**EMA**

Amsterdam

7000 m<sup>2</sup> glas

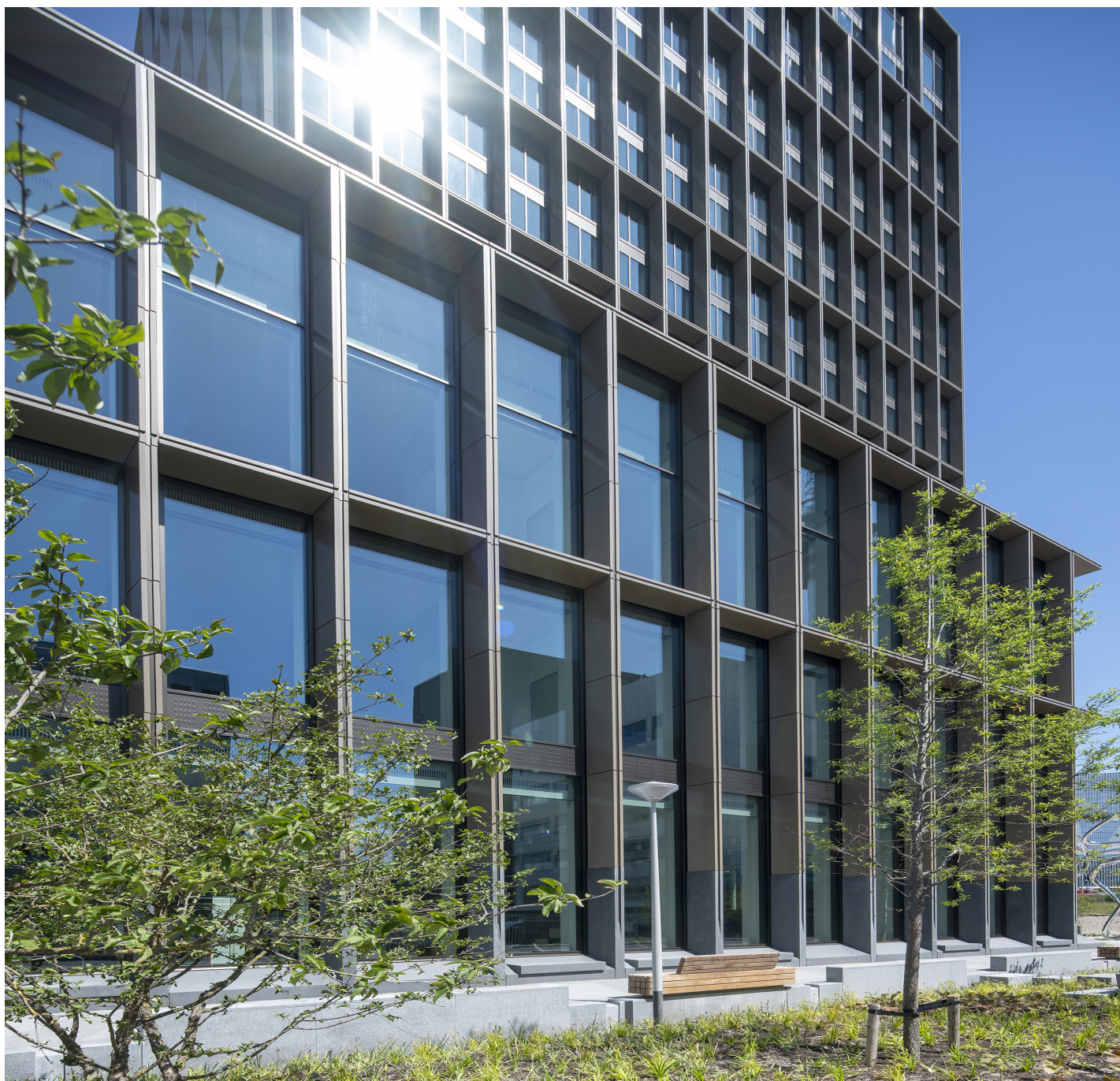
Deze 81 meter hoge toren aan de Zuidas in Amsterdam, is het hoofdkwartier voor EMA (European Medicines Agency). Dit architecturaal pareltje wordt ontworpen door Fokke van Dijk van [MVSA Architecten](#).



Het gebouw straalt rust en kalmte uit. Een sobere geometrie geeft vorm aan de gevel en definieert duidelijk de 19 verdiepingen tellende structuur. Bij de gevel ligt de nadrukkelijke focus op het glas. Er werd maar liefst 7.000 m<sup>2</sup> [zonwerend glas](#)



gebruikt.



De keuze voor het zonwerend glas viel op [\*\*COOL-LITE XTREME 70/33\*\*](#). Dit is een top zonwerende beglazing met uitzonderlijke transparantie. Daardoor is er een maximum aan licht, maar een minimum aan warmte of oververhitting. Dit product leent zich ideaal voor grote gevels of grote glaspartijen die gericht zijn naar het zuiden of het zuidwesten.

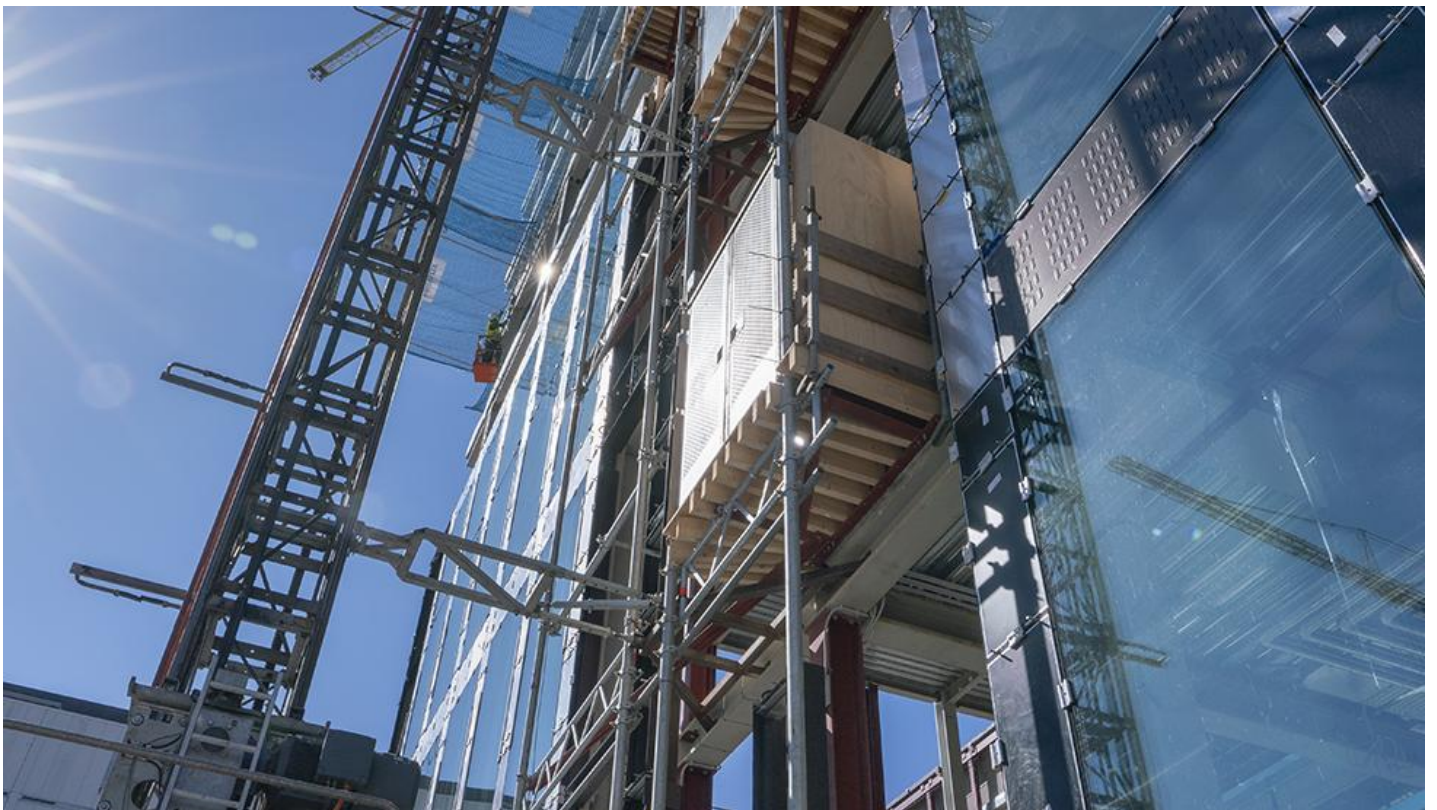
Architecten doen heel regelmatig beroep op **COOL-LITE XTREME 70/33** omwille van de neutrale esthetiek met een heel lage binnen- en buitenreflectie. Mechanische zonwering aan de gevel die het architecturaal aanzien van het gebouw kan bepalen, kan worden voorkomen.



## Foto's

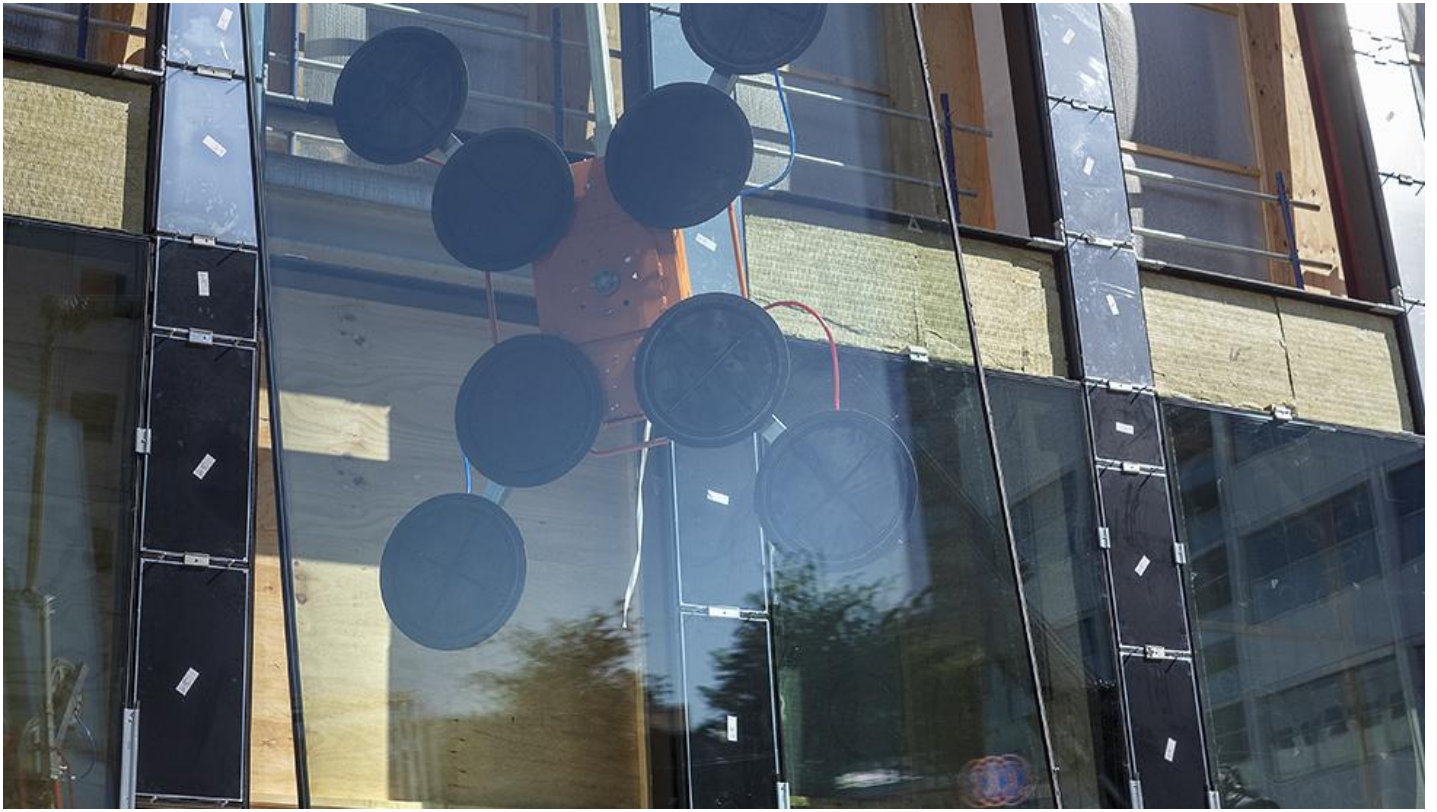


ema\_gebouw\_100419\_ra342.jpg



ema\_gebouw\_100419\_ra339.jpg





ema\_gebouw\_150519\_ra404.jpg

## Credits

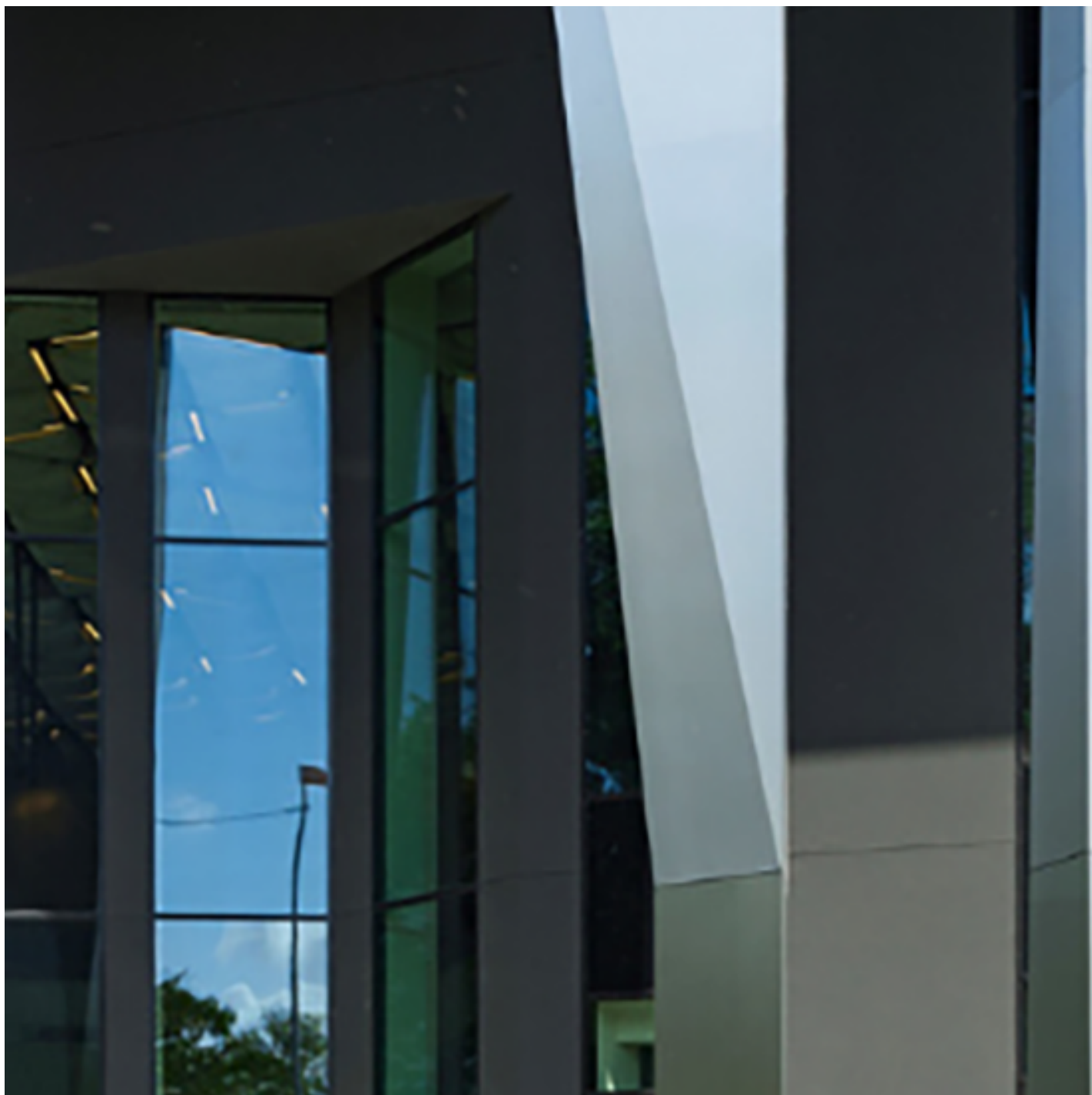
Architect: Fokke van Dijk (RVB), MVSA Architects

Foto: Rob Acket



# Overige zonwerende beglazing

Saint-Gobain Building Glass



COOL-LITE XTREME 60/28





COOL-LITE ST BRIGHT SILVER





COOL-LITE XTREME 50/22 II

[Vind een verdeler](#)



Zonwerend glas

## **COOL-LITE XTREME 70/33**

Op zoek naar een maximum aan licht, maar een minimum aan zonnearmte? Mechanische zonwering aan de gevel die het architecturaal aanzien van het gebouw kan bepalen, kan op die m...