

# Het globale "Glass Forever"-programma



# Het globale "Glass Forever"-programma

Glass Forever

**Onze missie is het creëren van aangename leefruimtes die het dagelijks leven verbeteren en tegelijkertijd de toekomst voor iedereen behouden.**

Om dit te bereiken ontwikkelt **Saint-Gobain Building Glass** een internationaal "**Glass Forever**" programma met de hulp van alle betrokkenen: interne teams, leveranciers, klanten en partners, enz.

Net zoals kleine beekjes grote rivieren maken, moet onze toekomstvisie ons in staat stellen om te groeien en ons te onderscheiden, terwijl we onze ecologische voetafdruk behouden en bijdragen aan het welzijn van

iedereen.



## **EEN DUURZAME HABITAT ONTWIKKELEN**

Wisten jullie dat?

Al onze fabrieken voor de productie van vlakglas hebben een milieucertificaat (ISO 14001). In de afgelopen 5 jaar hebben we onze CO<sub>2</sub>-uitstoot met 5% verminderd. Dit komt overeen met 4.000 wereldrevoluties van een

vlakglasvrachtwagen (inloader).



## **ONZE ECOLOGISCHE VOETAFDRIJK BEPERKEN**

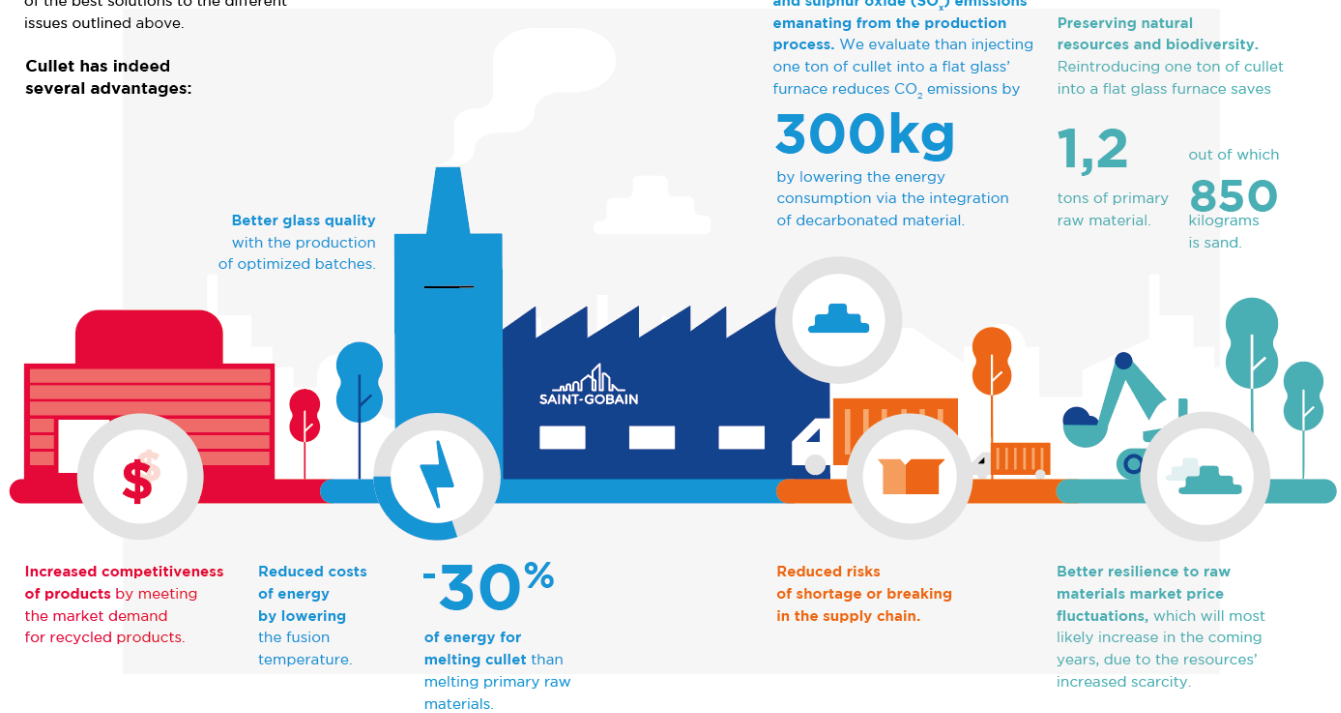
Wisten jullie dat?

Saint-Gobain glas kan worden gemaakt met 30% recycleerbare materialen.

## Is cullet the magic bullet?

Without being the magic bullet, using cullet to make glass is one of the best solutions to the different issues outlined above.

**Cullet has indeed several advantages:**



Maar we proberen ook onze producten hiervoor aan te passen. Wanneer er voldoende natuurlijk licht is, is het werk van de mens 18% efficiënter. De transparantie van toekomstig isolatieglas zal de hoeveelheid natuurlijk licht in het interieur doen toenemen, alsof de raamoppervlakken met 8% zijn toegenomen.



## **HET WELZIJN VAN ONZE WERKNEMERS BEVORDEREN**

Wisten jullie dat?

In onze vestigingen is de frequentie van de arbeidsongevallen in 10 jaar tijd met een factor 7 gedaald. De gemiddelde anciënniteit van onze medewerkers in Europa is ongeveer 13 jaar. Dit toont hun band met het

bedrijf aan.



## **ONZE LOGISTIEK INZETTEN VOOR EEN DUURZAAM MILIEU**

Wisten jullie dat?

15% van de opleggers op onze vrachtwagens die speciaal zijn ontworpen voor vlakglas vervoer (inloader) zijn aangepast aan multimodale omstandigheden (zee- en spoorvervoer). Onze belangrijkste leveranciers verbinden

zich met ons door middel van een verantwoord koopcontract.



## **DE LOKALE PROJECTEN ONDERSTEUNEN**

Wisten jullie dat?

De Saint-Gobain Foundation heeft al 115 projecten ondersteund. Dit is ongeveer 7,3 miljoen euro voor comfortabele, betaalbare en duurzame huisvesting.



## Overzicht producten | Productgroepen