

# Omniturm



# Omniturm

Wolkenkrabber in Frankfurt

De skyline van Frankfurt heeft er nog een ander hoogtepunt bij: de glazen Omniturm op de prominente locatie tussen de hoogbouw van de Commerzbank en de Main Tower in het centrum van de stad. Ongeveer 15.000 vierkante meter **COOL-LITE XTREME 70/33** van **Saint-Gobain Building Glass**, geproduceerd door Glassolutions Radeburg, Eckelt Glas en SC Pietta, werden geïnstalleerd in de opmerkelijke gevel van de 190 meter hoge structuur.

De Frankfurters beschrijven de curve in het silhouet van de nieuwe wolkenkrabber als een "brutale heupslag". Een aantal niveaus halverwege en buiten de hoofdas vormen de opvallende kubus van de Omniturm. Ontworpen door de Deense architect Bjarke Ingels, achter het architectonische accent ligt de bijzondere mix van gebruiksmogelijkheden van de hoogbouw: de "heupslag" die de gevel overspant, kenmerkt het woongedeelte van de 15e tot en met de 22e verdieping, dat zich visueel onderscheidt van de lineair gestapelde

verdiepingen met kantoren en openbaar gebruik.



De Omniturm is de eerste wolkenkrabber in Duitsland die werk, wonen en openbare ruimtes in zijn ruimtelijk programma combineert. De 45 verdiepingen bieden plaats aan 44.000 vierkante meter kantoren, 8.200 vierkante meter huurappartementen en nog eens 1.700 vierkante meter restaurants en winkels. Gebaseerd op het Latijnse "omnia" - "alles" - dit is wat de naam van de toren uitdrukt.

## Omniturm



## Foto



## Credits

Architect : BIG : Bjarke Ingels Group

Foto : Rohl Fotografie

# Zonwerend glas voor gevels

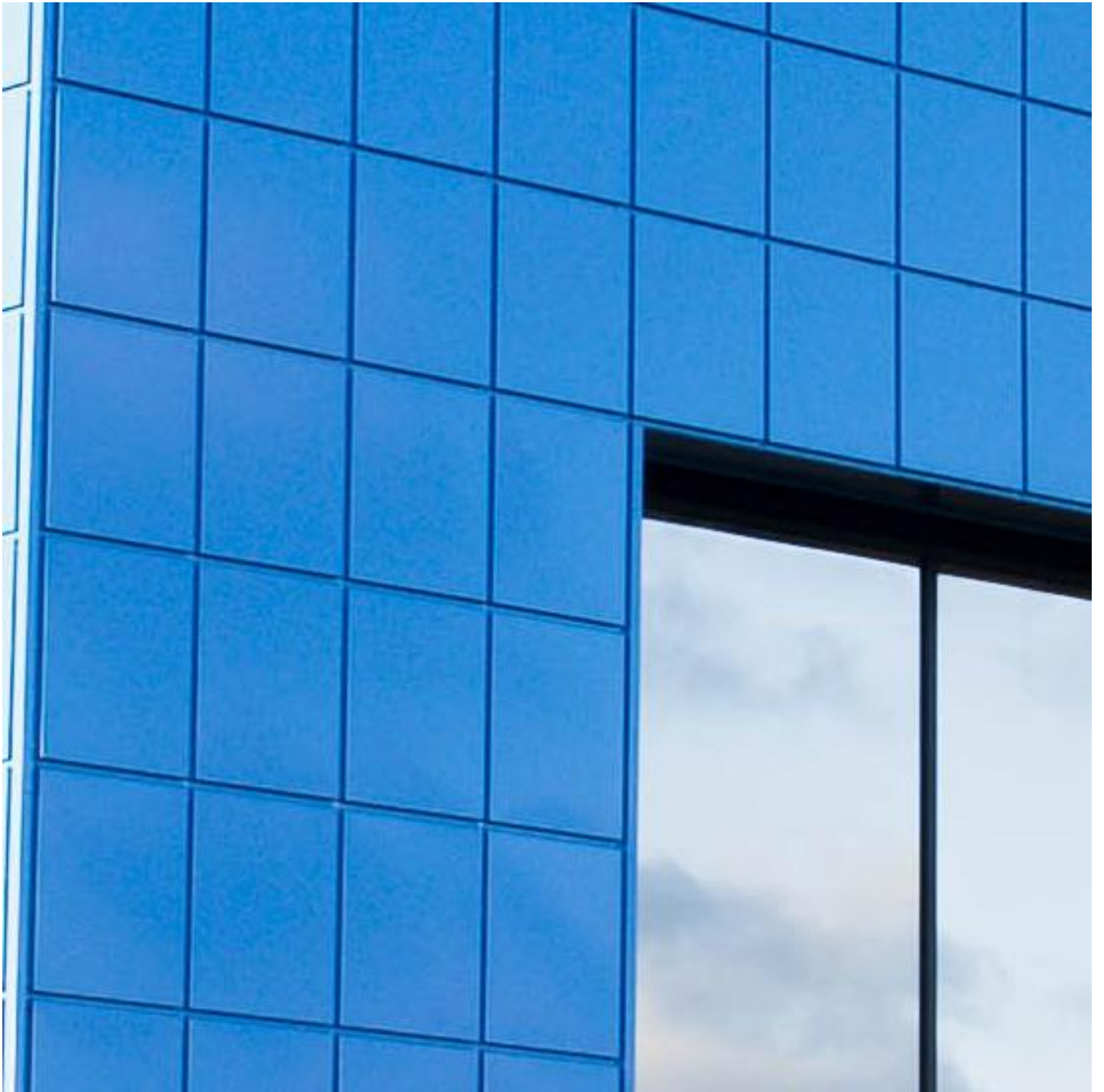
Saint-Gobain Building Glass



COOL-LITE SKN 176



COOL-LITE XTREME 50/22 II



COOL-LITE ST 120



COOL-LITE SKN 183





COOL-LITE XTREME 60/28

[Vind een verdeler](#)



Zonwerend glas

## **COOL-LITE XTREME 70/33**

Op zoek naar een maximum aan licht, maar een minimum aan zonnearmte? Mechanische zonwering aan de gevel die het architecturaal aanzien van het gebouw kan bepalen, kan op die m...