

Veel gestelde vragen



Veel gestelde vragen

Saint-Gobain Building Glass

FAQ

Bij **Saint-Gobain Building Glass** zijn we fier op onze service en dienstverlening.

Als architect, als installateur of als particulier heeft u vast wel eens vragen over een bepaald soort glas of hoe het te plaatsen. We helpen u daar graag mee verder.

Hoe kies ik het juiste glas voor mijn serre?

Hoe enkelglas vervangen door hoogrendementsglas?

Waarom veiligheidsglas gebruiken?

Hoe installeer ik glazen binnendeuren?

Wat zijn de voordelen van dubbele beglazing?

Etc.

Daarom ontwierpen we een toegewijde pagina met de meest voorkomende vragen:



Mocht u alsnog andere vragen hebben, aarzel ons niet te contacteren via het contactformulier op deze website:

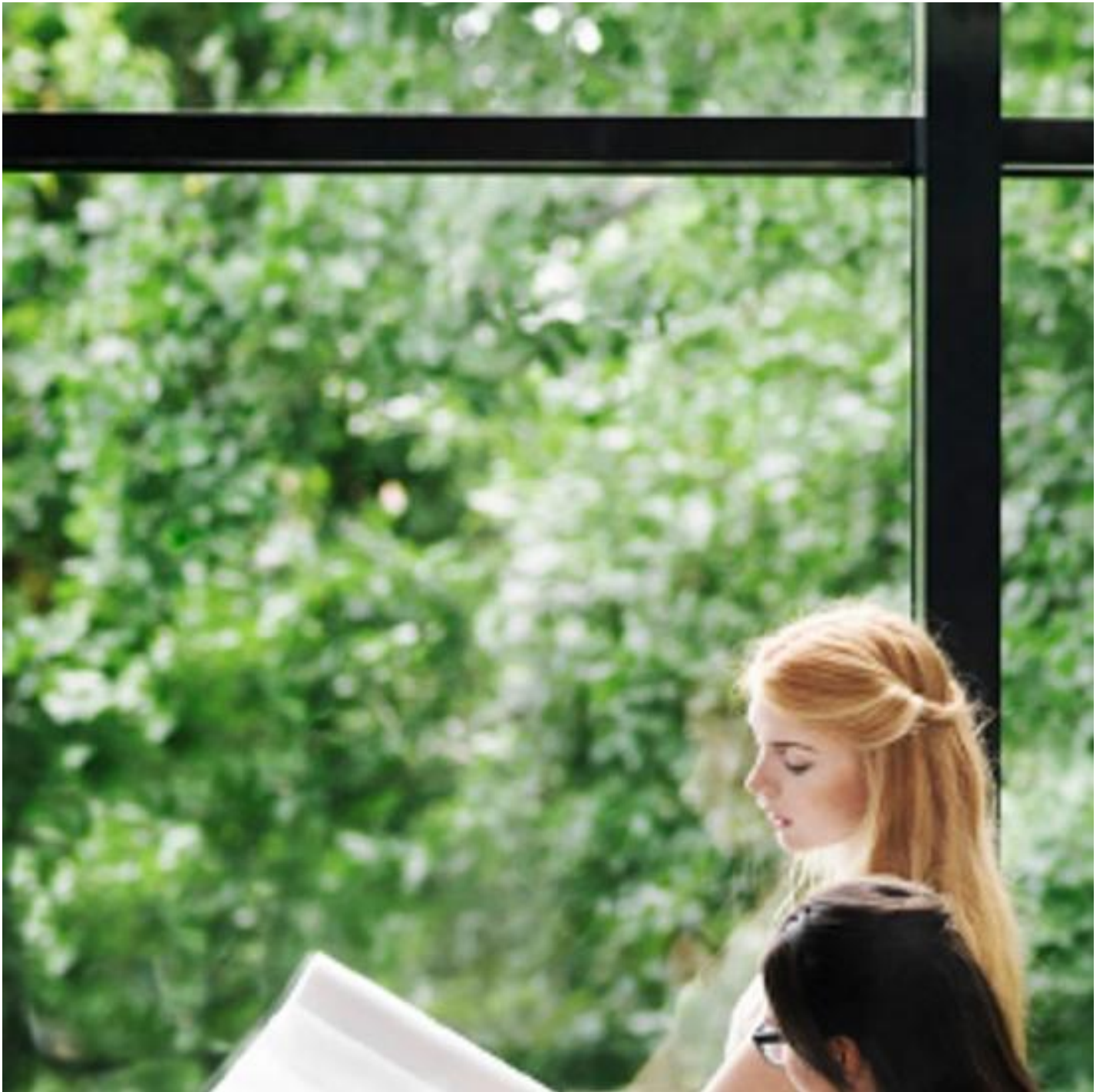
CONTACT

Of zoek een verdeler, plaatser of glas leverancier bij u in de buurt:

VIND EEN VERDELER

Ontdek de verschillende soorten glas

Saint-Gobain Building Glass



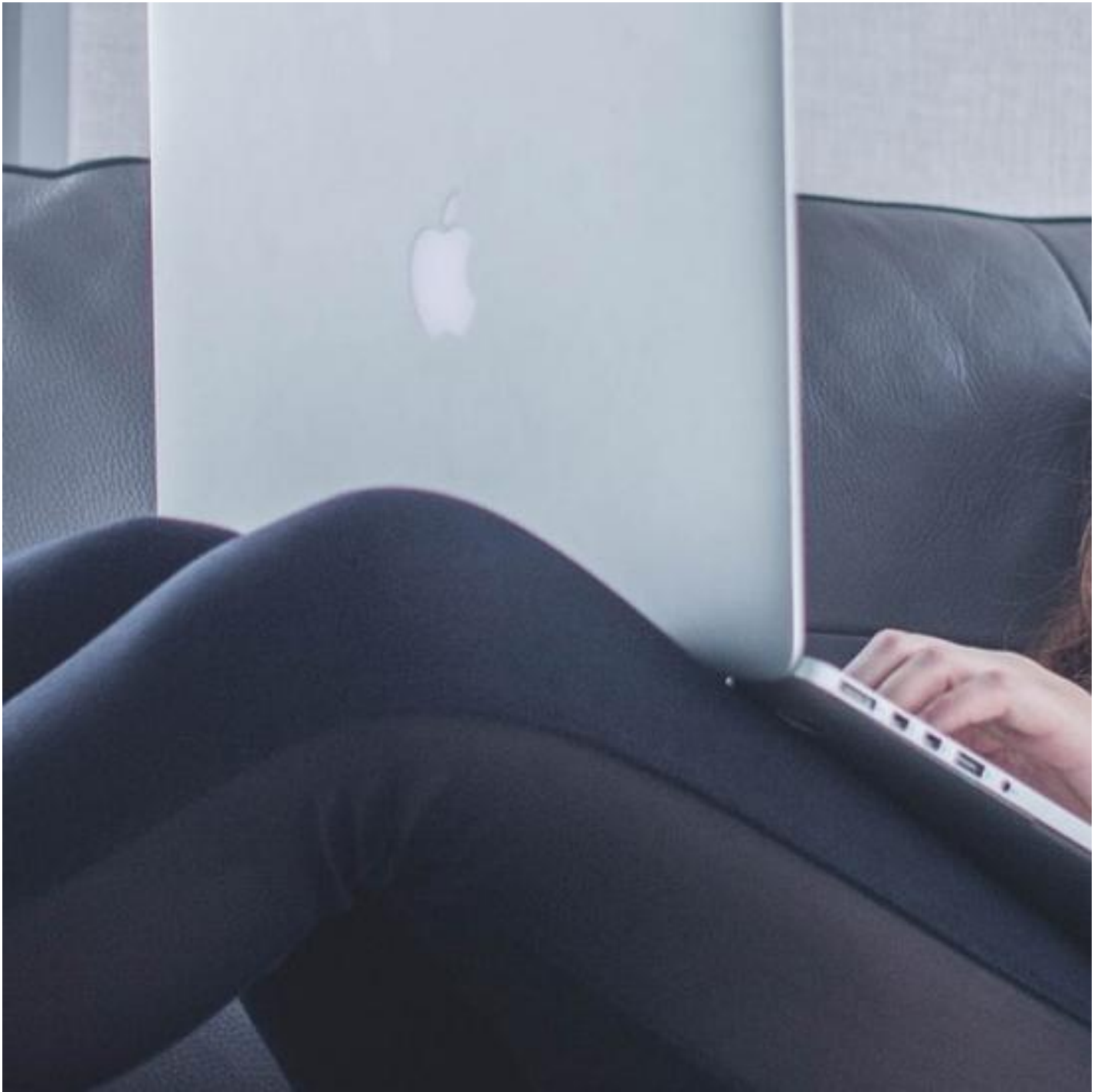
Glaskeuze



Brandwerend glas



Interieurglas



Zonwerende beglazing



Dubbele beglazing

[Vind een verdeler](#)



Glaskeuze

U gaat bouwen of renoveren? Heeft u al nagedacht over ramen & deuren? Uiteraard kiest u dan voor hoogrendementsglas als u energie wil besparen. En het is ook milieuvriend...

