

European Patent Office (EPO)



European Patent Office (EPO)

Den Haag

Toren met dubbele façade

Het European Patent Office (EPO) in Den Haag, is een indrukwekkende toren en een gedurfd voorbeeld van hedendaagse architectuur. Dit prachtig exemplaar is ontworpen en gehuld met een **Saint-Gobain Building Glass** glazen gevel.

In lijn met de pioniersgeest en creatieve processen van **Saint-Gobain Building Glass** om performante en prachtig ontworpen materialen aan te bieden, geeft de **COOL-LITE ST BRIGHT SILVER**-beglazing een gevoel van openheid en transparantie aan het gebouw, wat de missie van het EPO symboliseert om innovatie in Europa te bevorderen. Het elegante en kristallijne gebouw met zijn reflecterende zilveren esthetiek bestaat uit een dubbelwandige gevel. De noordwest- en zuidoost gevels worden gecombineerd met twee vliesgevels van respectievelijk 2,5 en 7 meter uit elkaar.

Naast het gevoel van openheid in het interieur, vormt de ruimte tussen de twee glazen wanden een klimaatbuffer en draagt het bij aan de thermische regulering van het gebouw, waardoor natuurlijke ventilatie en betere akoestische prestaties mogelijk zijn en een meer duurzame beheersing van energie wordt bevorderd. Het ontwerp past in het natuurlijke landschap van Holland en weerspiegelt op speelse wijze de lucht, het land

en het water, wat een gevoel van sereniteit geeft terwijl het in zijn context zweeft.



Ontworpen door architecten Jean Nouvel en Diederik Dam, is van het European Patent Office (EPO) het grootste stalen gebouw van Nederland en het hoogste en slankste van Europa in zijn soort. Het 85.000 m² grote gebouw is 156 meter lang, 107 meter hoog en 24 meter breed. Op een willekeurige dag zijn er hier meer dan 2.000 werknemers aanwezig. Het EPO werd ontworpen om maximaal gebruik te maken van natuurlijk licht.

De vliesgevel bestaat uit een geharde weerspiegelende buitenlaag [SECURIT COOL-LITE ST BRIGHT SILVER](#) en achter deze weerspiegelende vliesgevel ligt de [CLIMAPLUS SUN](#).

In de breedte van het gebouw, waar geen vliesgevel wordt toegepast, vind je de [CLIMAPLUS COOL-LITE XTREME 60/28](#), een uiterst hoog selectieve beglazing gekend voor zijn hoge lichttransmissie in combinatie

met een lage zonnearmte coëfficiënt.

Foto



Credits

Architect: Ateliers Jean Nouvel + Dam & Partners

Fotografie: ©Ossip Van Duivenbode, Ronald Tilleman 2018

Zonwerende beglazing nodig?

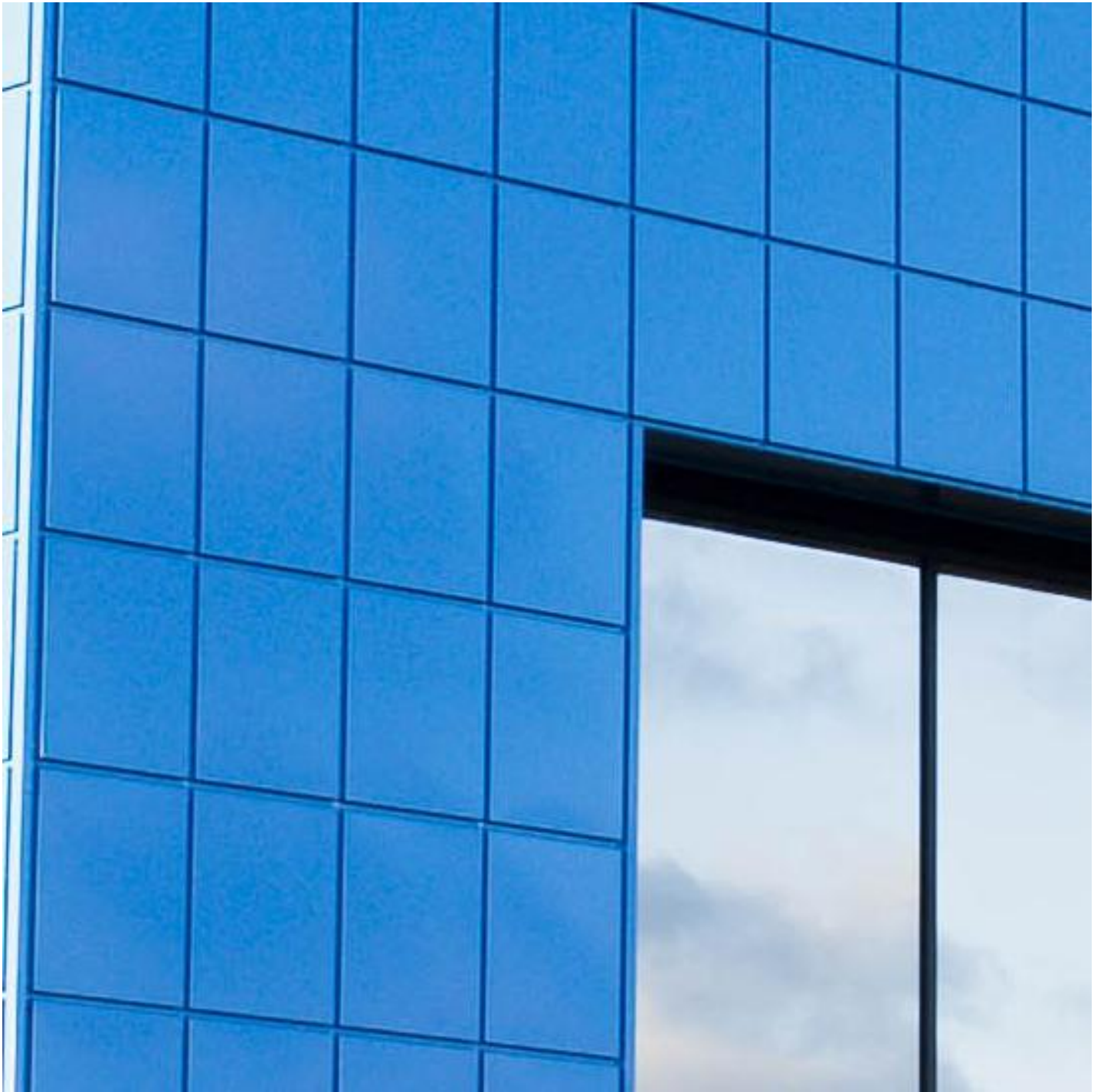
Ontdek de innovatieve oplossingen van Saint-Gobain Building Glass



COOL-LITE XTREME 50/22 II



COOL-LITE KG 137



COOL-LITE ST 120



COOL-LITE SKN 145



COOL-LITE SKN 176



COOL-LITE SKN 154



COOL-LITE XTREME 70/33



COOL-LITE SKN 165



COOL-LITE ST BRIGHT SILVER

[Vind een verdeler](#)



[Zonwerend glas](#)

COOL-LITE ST BRIGHT SILVER

COOL-LITE ST BRIGHT SILVER is uniek vanwege zijn extreem hoge transparantie in combinatie met een uiterst fraaie en neutrale reflectie. De zonwerende COOL-LITE ST BRIGHT SILVER...