

Twist Kistefos Museum



Twist Kistefos Museum

Pareltje van top architectuur

De Twist werd geopend in september 2019. Het is een hybride van brug, galerie en kunstobject die de Randselva rivier bij Jevnaker in Noorwegen weet te overbruggen. Bovendien sluit het een cirkelvormig pad af in de bestaande beeldenpark van het Kistefos Museum.

Het nieuwe gebouw presenteert zich als een witte kubus die draait 90 graden op zijn eigen as. Terwijl het gebouw vlak is en aan één kant van de rivier "ligt", wordt het hoog en "staat" het aan de andere kant. Het 60 meter lange volume, gewikkeld in aluminium en glas, absorbeert het hoogteverschil tussen de twee

oeverzones door te draaien.



Binnenin het gebouw creëert de kronkeling drie gebieden met verschillende kenmerken: In het noorden is er het brugdeel met een panoramische zicht op de rivier en op het museumgebouw, een voormalige pulpfabriek. De galerijzaal in het zuiden wordt gekenmerkt door hoge plafonds en de daaruit voortvloeiende glazen gevel, toelopend naar het dakraam. In de tussenruimte, waar de eigenlijke verdraaiing zich bevindt, wordt de muur in een vloeiende beweging een vloer. De transformatie van het plafond in een muur is eveneens een vloeiende beweging.

De buitenste schil bestaat uit 40 cm brede aluminium panelen. Deze smalle metalen platen waaieren uit in het gebied van de spiraal door faseverschuiving. De metalen bekleding absorbeert de kromming van de gebouw met rechte elementen, terwijl de glashuid de spiraalbeweging met driedimensionaal gevormde ruiten volgt. Deze werden gebogen met behulp van zeer complexe zwaartekrachtbuiging in [CONTOUR](#). De grootste van de tien ruiten meet 5,2 bij 2,5 meter en weegt 1,2 ton. Voor elk element is een 3D vrije vorm gemaakt,

waarvan de buigvorm op zijn beurt weer gebaseerd is op op het 3D BIM-model van de architect.



Gevel met gebogen glas [CONTOUR](#) met twee [STADIP PROTECT](#) gelamineerde beglazingen en PLANITHERM XN II in de binnenruit.

Credits

Architect : Bjarke Ingels Group (BIG), Copenhagen, Denmark

Glassverwerker : Saint-Gobain Glassolutions Glas Döring, Berlin, Germany

Gevelbouwer : Skandinaviska Glassystem, Göteborg, Sweden

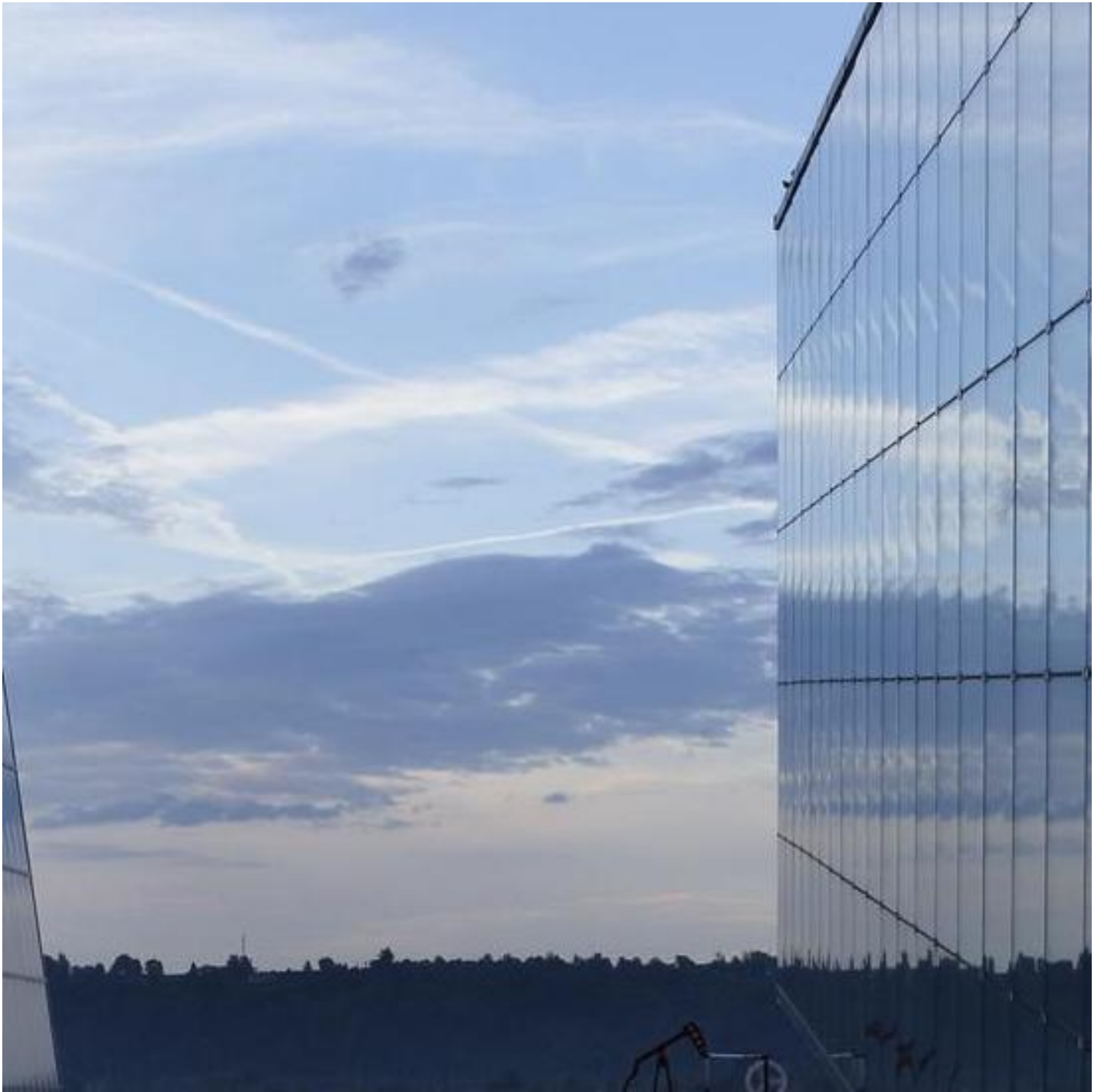
Foto's : © Bjarke Ingels Group / © Laurian Ghinitoiu

Gevels in glas & systemen

Ontdek onze oplossingen voor alle architectonische ontwerpen



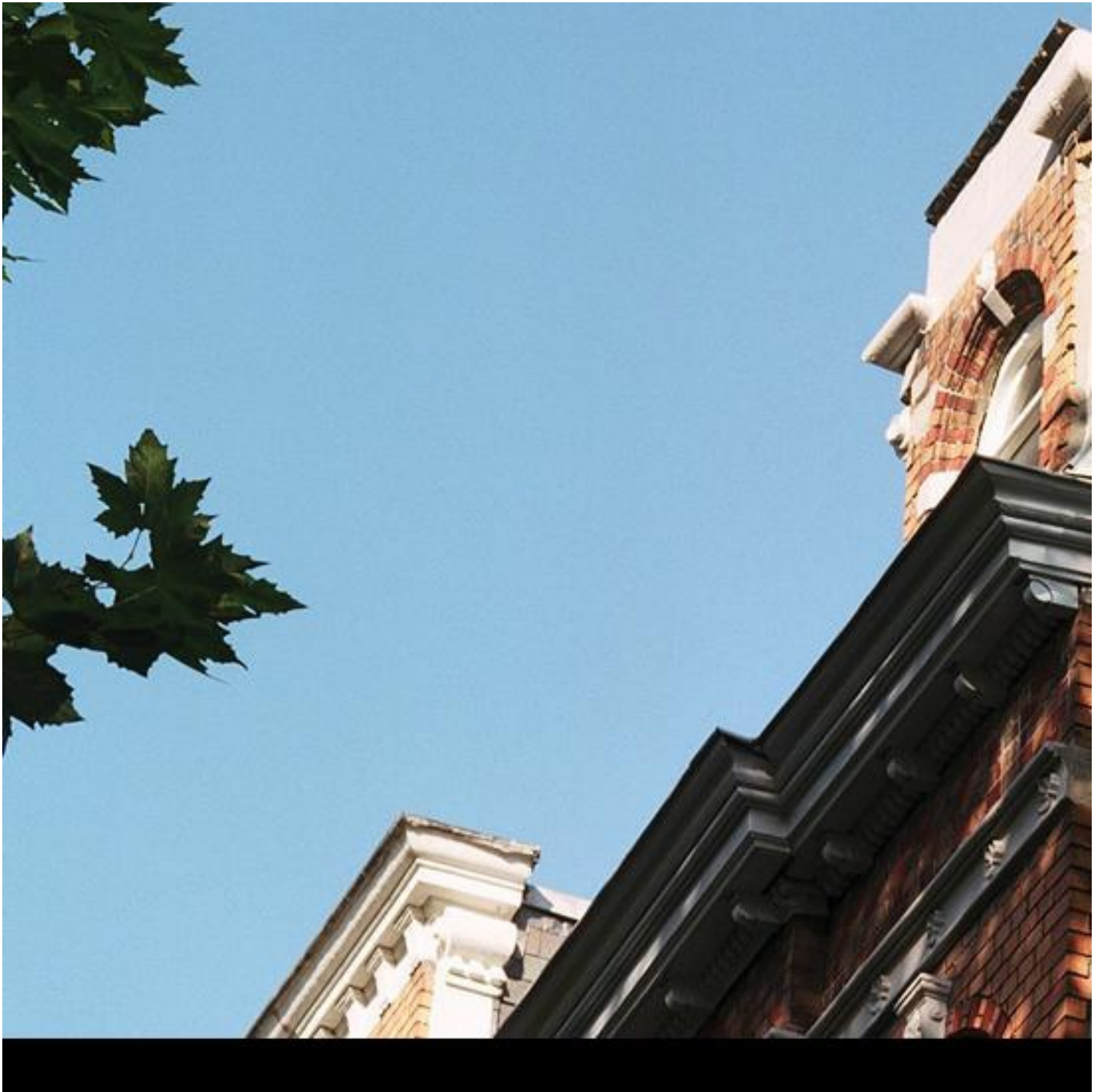
OVERLENGTH



METAG



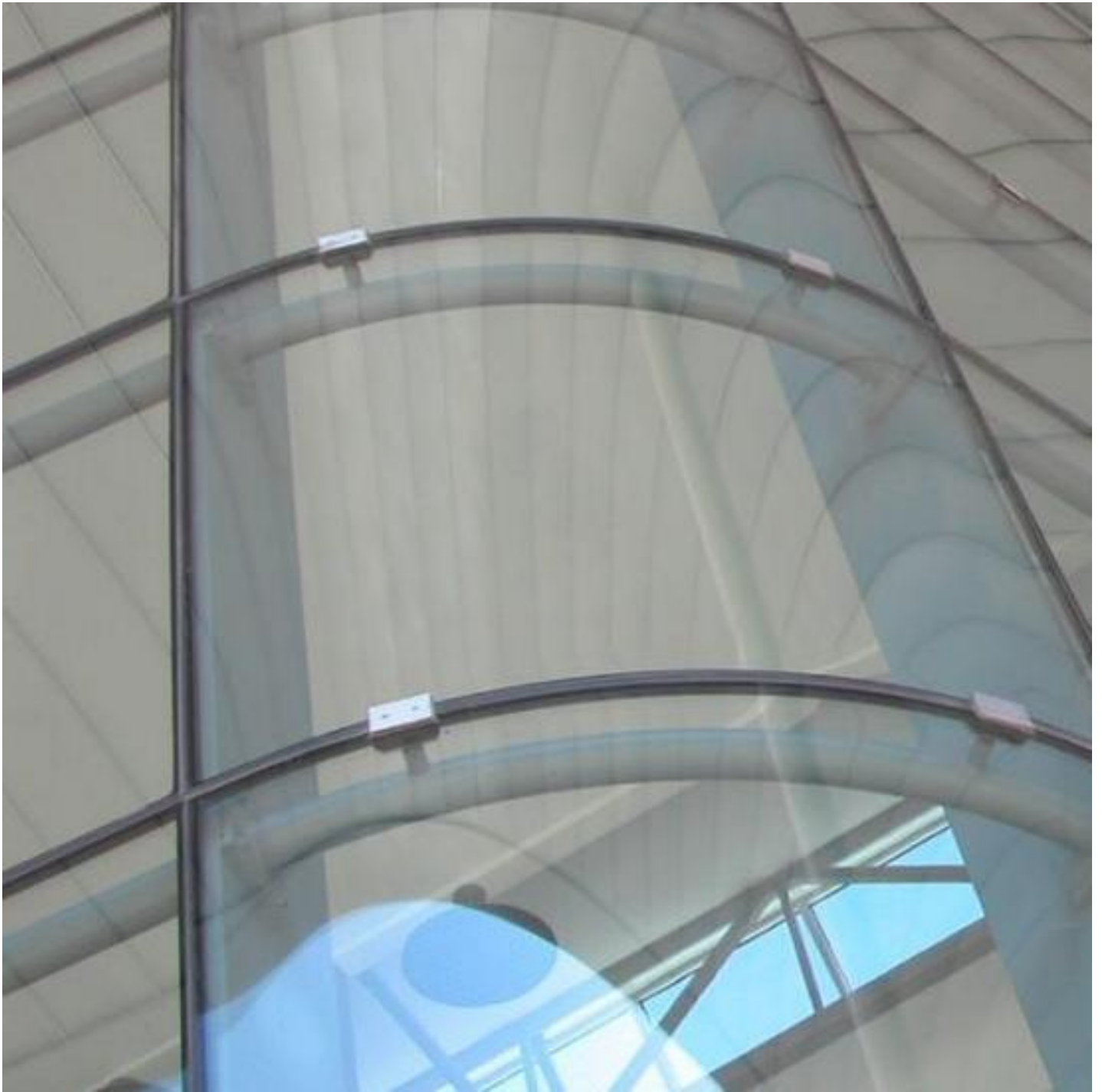
VITRIFEX



SPIDER GLASS POINT

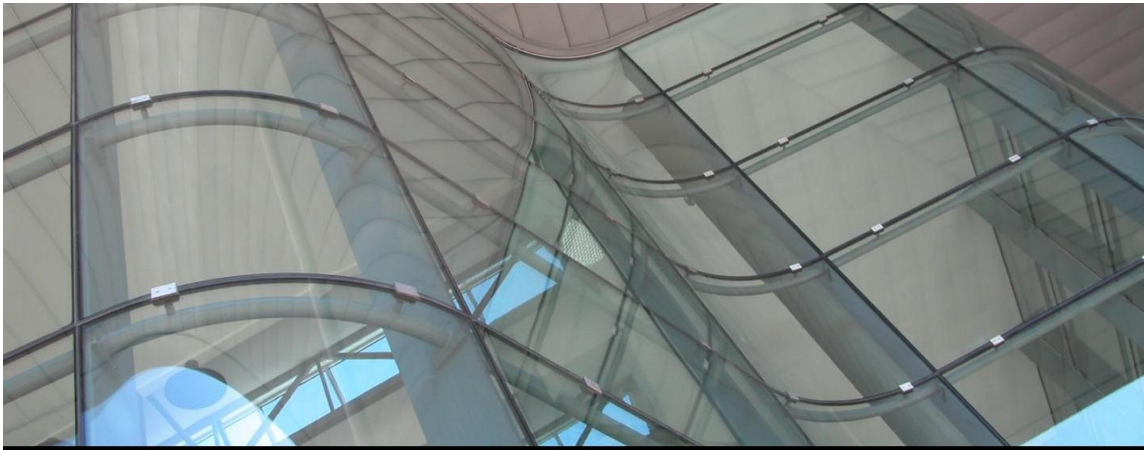


STADIP BUILDER



CONTOUR

[Vind een verdeler](#)



Gebogen glas

CONTOUR

CONTOUR is het gamma gebogen glas van Saint-Gobain Building Glass. De beglazing wordt naar wens boogvormig geproduceerd. Door opwarming tot een temperatuur van 600°C wordt he...