

BMW World in Munchen



BMW World in Munchen

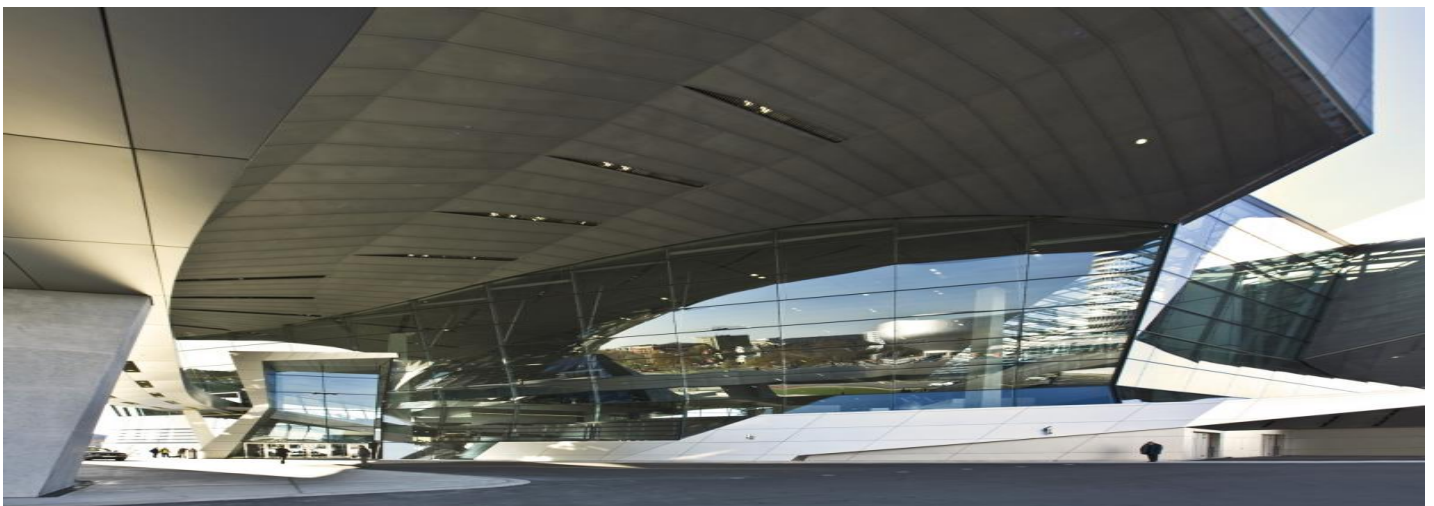
Een innoverend en dynamisch design De architectuur van de BMW World integreert zich compleet in de context van het Olympia Park en het bestaande BMW gebouw. De open architectuur en de [glazen gevel](#) laten het licht binnenvallen in de grote binnenruimte. In 2000 heeft BMW besloten om een leveringsdienst te bouwen bij de centrale zetel van de groep. Het idee was om de bestaande constructie die het museum en de BMW toren huist, uit te breiden door een extra gebouw toe te voegen en zo een homogene architectuur te bekomen. De Weense architecten COOP HIMMELB(L)AU hebben de BMW World van een innoverend design voorzien dat gekenmerkt wordt door de speelse overgang van de vloeiende beweging in het dak naar de rigide, bestaande structuur. De echte blikvanger is echter de dubbele kegelvormige constructie die het dak

ondersteund en gemaakt is uit gebogen staal en glas.





Door gebruik te willen maken van een buitengewone vorm, heeft men extra aandacht moeten voorzien aan de geometrie van de glaspanelen. Zo zijn 900 verschillende panelen [isolatieglas](#) in 3D opgemaakt, om een oppervlakte van 2,850 m² te bedekken. Om de typische groenachtige tint van floatglas te vermijden, hebben de architecten gekozen voor [DIAMANT](#) floatglas met een laag ijzergehalte. Om de bezoekers veilig te stellen en inbraak te vermijden, werd het [glas gelaagd](#) tot [STADIP](#) glas.

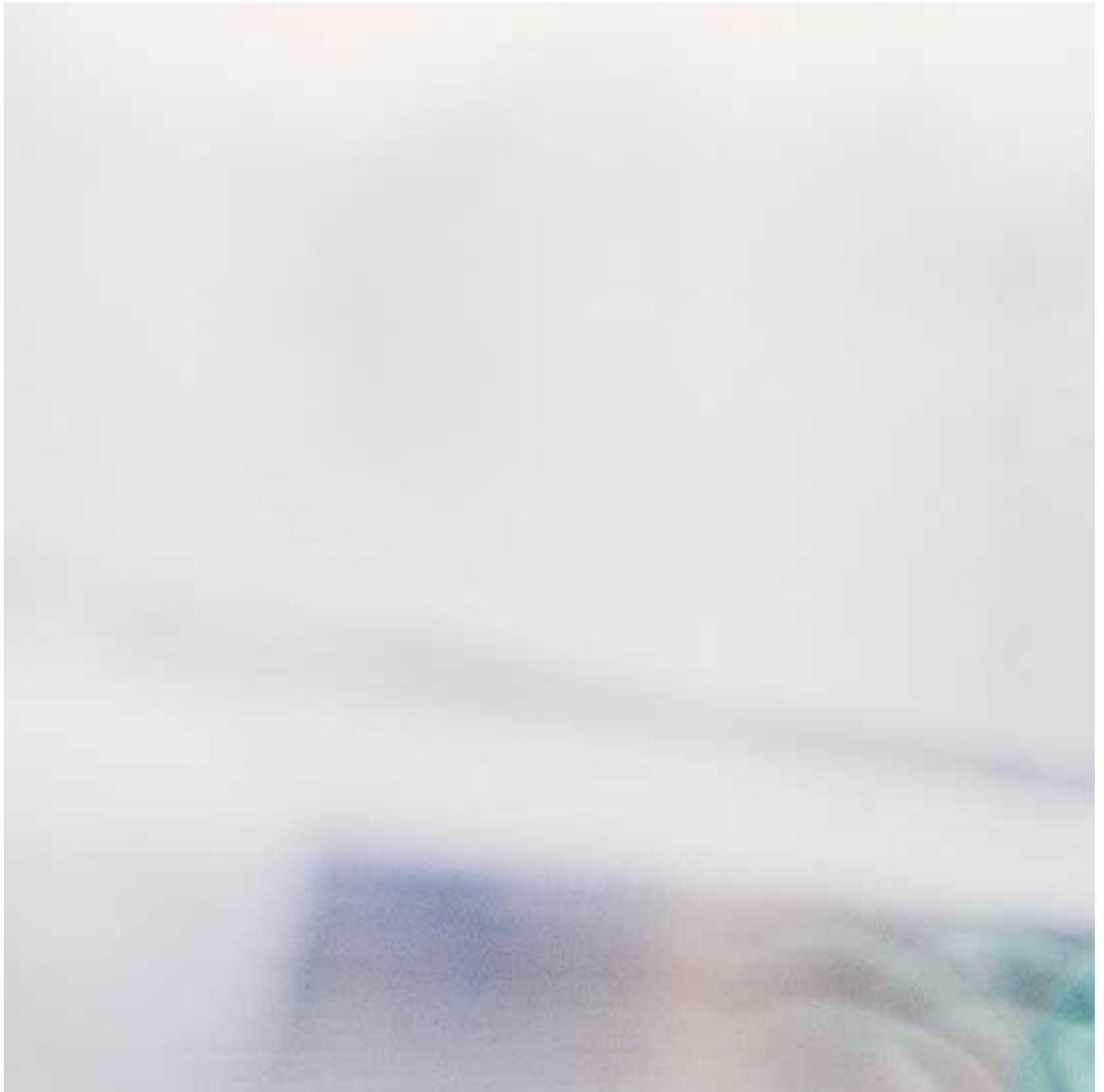




Eén van de grootste uitdagingen was de levering van de glaspanelen met 26 verschillende samenstellingen en vormen. ? Sinds de opening heeft de BMW Welt verschillende exposities voorgesteld en autodistributie georganiseerd. Oorspronkelijk had de groep een 800 000 bezoekers per jaar verwacht. Vorig jaar werden er 10 miljoen bezoekers ontvangen, elk jaar komen er meer dan 2 miljoen bezoekers door de deuren van de BMW Welt.

Ontdek het blank helder glas

van Saint-Gobain Building Glass



PLANICLEAR



DIAMANT



PARSOL

[Vind een verdeler](#)



Extra Helder Glas

DIAMANT

DIAMANT® is een uniek extra helder glas dat gewaardeerd wordt om het mooie aanzicht en optische kwaliteiten. Het lage ijzeroxidegehalte zorgt voor een hogere lichtdoorlatendheid...