

Hoog Catharijne Utrecht



Een kleurrijke blikvanger

Hoog Catharijne Utrecht

Cool-Lite SKN 165

Het totale project omvat 9.000 m² glas en bestaat uit [zonwerend isolatieglas COOL-LITE SKN 165](#), hoogrendementsglas [CLIMAPLUS XN](#) en [EMALIT EVOLUTION](#), gehard en in kleur geëmailleerd glas.

Saint-Gobain Building Glass heeft niet alleen de beglazing voor het Poortgebouw geproduceerd en geleverd, maar ook voor de Stadskamer en zal dat doen voor het Brug- en het Entreegebouw.

Het Poortgebouw valt op door de kleurstelling en zijn dubbel gekromde vormen. Tijdens de bouw zorgden de ongebruikelijke vormen voor ophef, omdat voorbijgangers dachten dat de constructie op instorten stond. Voor gevelbouwer Blitta en glasproducent **Saint-Gobain Building Glass** betekende het ontwerp een mooie uitdaging. Blitta heeft een gevelsysteem ontwikkeld, waarbij de profielen de dubbele krommingen kunnen maken. Ondanks de complexe vormgeving is met een doorlopende systeemdichting het gevelsysteem gegarandeerd water- en winddicht.

Voor **Saint-Gobain Building Glass** bestond de uitdaging er uit “een totaal ontbreken van seriematigheid”, vertelt accountmanager Rene Goossen. De beglazing van het Poortgebouw bestaat uit 1.700 ruiten met elk een eenmalige maatvoering, een uniek model en een unieke, niet-cilindrische, buiging. Daarom heeft de producent gezocht naar een manier om niet voor elke gebogen ruit een aparte matrijs nodig te hebben. “Onze engineer Ruud Ottens heeft berekend dat de ruiten in een bepaalde opbouw, op een goede en veilige manier onder

spanning in de gevel gemonteerd kunnen worden”, vertelt Goossen. Dit is het zogenoemde ‘koud gebogen glas’.

In de beglazing en de panelen konden door het integrale bevestigingssysteem vervormingen tot 10 centimeter gerealiseerd worden. Daarbij heeft de glasproducent zowel de enkele, in kleur geëmailleerde ruiten, als de isolerende en zonwerende ruiten voor extra veiligheid gelaagd uitgevoerd. “Bij breuk kan geen glas naar beneden komen.” Bij de uitvoerige tests vooraf bleek dat alleen de randverbinding van de dubbele ruiten een zwakke schakel zouden kunnen zijn. Dit is opgelost middels een RVS afstandhouder met een verhoogde rugdekking, aldus Goossen.

Een eye-catcher voor de stad Utrecht!

Als de verbouwing in 2019 is afgerond, zal Hoog Catherijne in Utrecht tot de top 5 van best bezochte winkelcentra in Europa horen, stelt eigenaar Klépierre. In april 2017 opende een eerste belangrijk deel van de door STIR Architects ontworpen uitbreiding, met onder meer de glazen Stadskamer en het Poortgebouw als kleurrijke blikvanger.

Met de opening van een nieuw bouwdeel is 16.000 m² aan winkelruimte toegevoegd aan Hoog Catherijne. Daarnaast vormt de uitbreiding een nieuwe looproute tussen het historische centrum van Utrecht en het bestaande deel van Hoog Catherijne en het centraal station.

Via de nieuw gerealiseerde Stadskamer, een grootschalige glazen doos, steekt de wandelaar de straks herstelde Catherijnesingel over. Dit in de jaren zeventig gedempte water brengt de gemeente nu terug en om bezoekers en passanten te laten ervaren hoe het water onder de Stadskamer door stroomt, wordt er 250 m² glas in de vloer verwerkt. De Stadskamer wordt het kruispunt van Nieuw Hoog Catherijne; met een ruim aanbod aan horeca en evenementen moet dit gebouwdeel ook het ontmoetingspunt van het vernieuwde winkelcentrum zijn.

Ook krijgt het hotel, dat in het markante Poortgebouw wordt gevestigd, hier zijn entree.

De gebruikte beglazingen

Saint-Gobain Building Glass

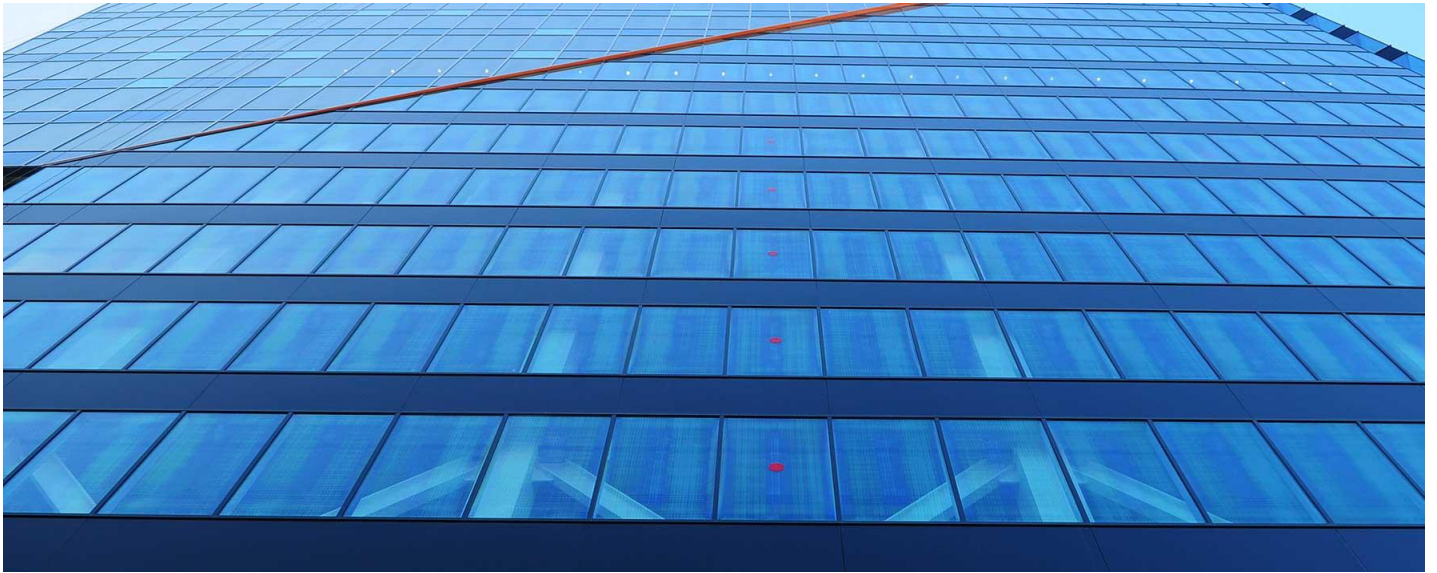


EMALIT EVOLUTION



PLANITHERM XN

[Vind een verdeler](#)



Zonwerend glas

COOL-LITE SKN 165

Vaak kan de zon fel schijnen in je werk- en woonomgeving. Dit veroorzaakt soms last bij je dagdagelijkse taken. Door te kiezen voor de zeer selectieve beglazing van Saint-Gob...