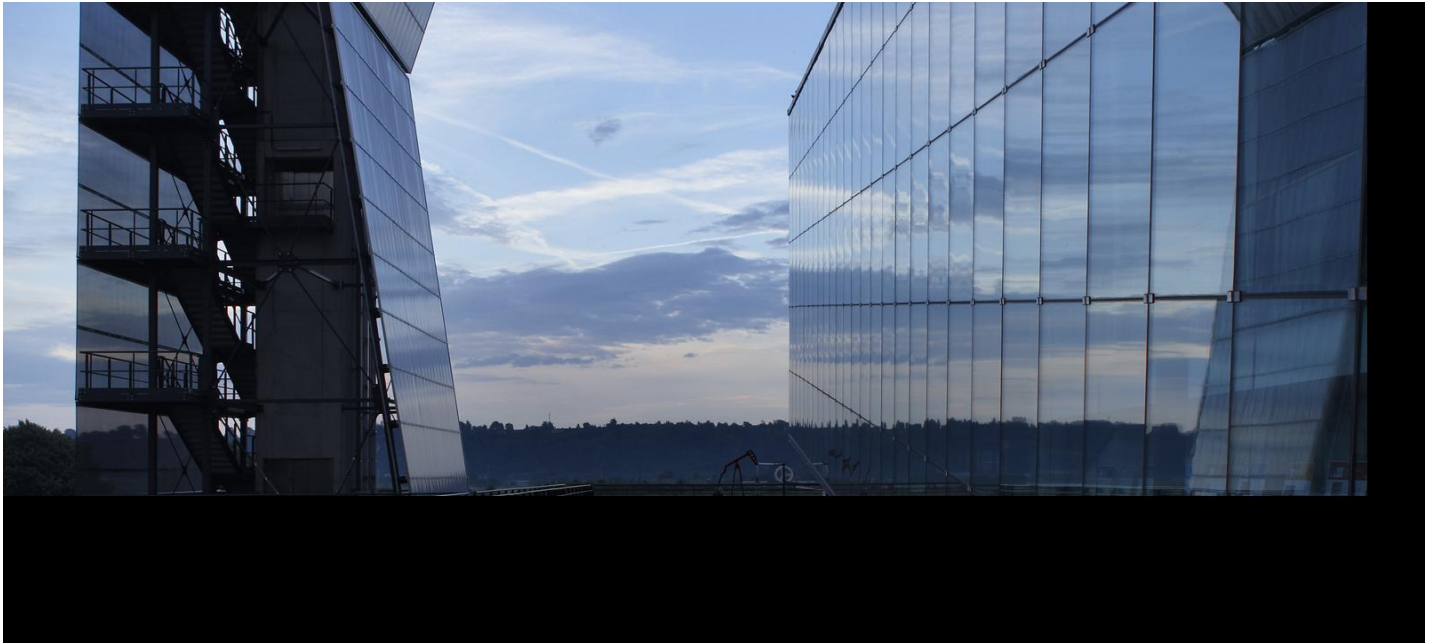


METAG



Beschrijving

METAG is een geklemde beglazing, een systeem waarbij de beglazing met puntschelpen aan de draagconstructie wordt bevestigd. De draagconstructie is niet geïntegreerd in het glasoppervlak, maar is offset en onafhankelijk van de beglazing. De structuur is met het glas verbonden door middel van bouten in de glasverbindingen, die aan de buitenkant bedekt zijn met een kleine, onopvallende metalen plaat.

METAG kan gebruikt worden voor grote glasgevels, uitbouwen en straatmeubilair.

Combinatie mogelijk met akoestisch glas, isolatie glas, ...

Kan ook worden gecombineerd met zeefdruk of gekleurde beglazing om het project te personaliseren.

Systeem met een structuur die weinig zichtbaar is van buitenaf voor grote doorzichtige glasgevels.

Gelijkaardige producten

Andere systemen voor glas



LITE-FLOOR



CANOPY CONCEPT



TIMELESS GLASS SHOWER



BALUSTRADE CONCEPT

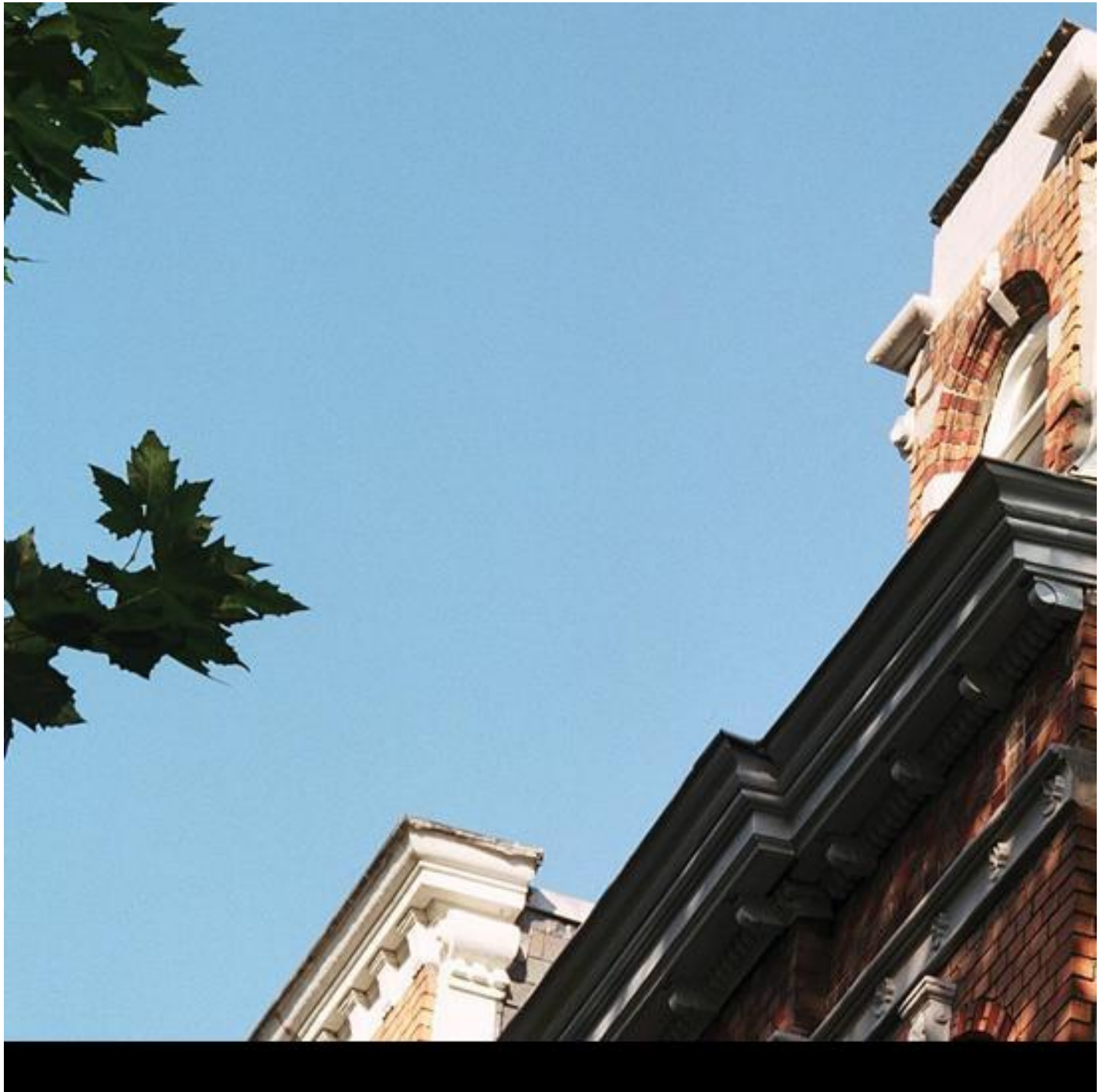




VS-1



VITRIFEX



SPIDER GLASS POINT

[Vind een verdeler](#)