

VITRIFEX



Beschrijving

Het perfecte systeem voor glazen constructies

VITRIFEX is een systeem zonder zichtbare structuren. De draagstructuur bestaat volledig uit glas om een egaal effect te bekomen en is ontworpen als een systeem voor buitentoepassingen op basis van beglazing die gehard en gelaagd kan worden. Het [dubbel of driedubbel glas](#) kan ook gezeefdrukt worden of voorzien worden van een zonwerende of thermisch isolerende coating.

VITRIFEX gevel- en/of dakbeglazingen worden bevestigd op de glasstructuren door middel van diverse bevestigingstechnieken:

- Structurele verlijming (Vitricol-kit)
- Punctuele **METAG** klemmen
- Geschroefde punctuele rotulerende glasbouten (**SPIDERGLASS** systeem)
- Onzichtbare klemmen gemonteerd in de dichtingsvoeg van isolatiebeglazing (Vario-Systeem)

Bovenstaande bevestigingswijzen kunnen eveneens gecombineerd worden. We kiezen steeds voor de meest haalbare transparante oplossingen.

Neem contact met ons op!

Vragen over de beglazing in uw woning of kantoor?

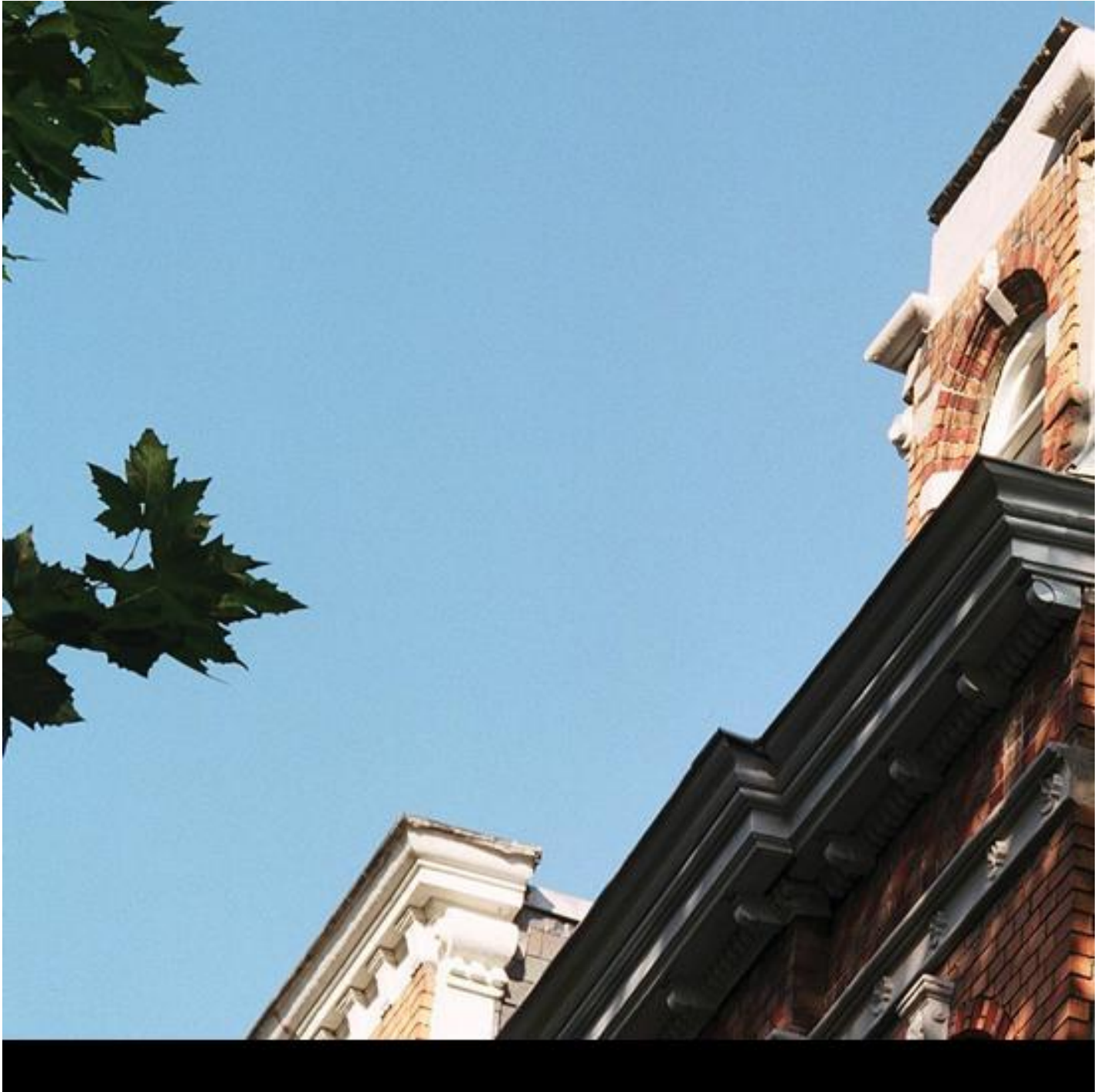
Op zoek naar professioneel advies rond glassystemen?

Hoe kiest u het juiste type glas voor ramen & deuren?

[Contacteer ons >>>](#)

Innovatief dubbel glas

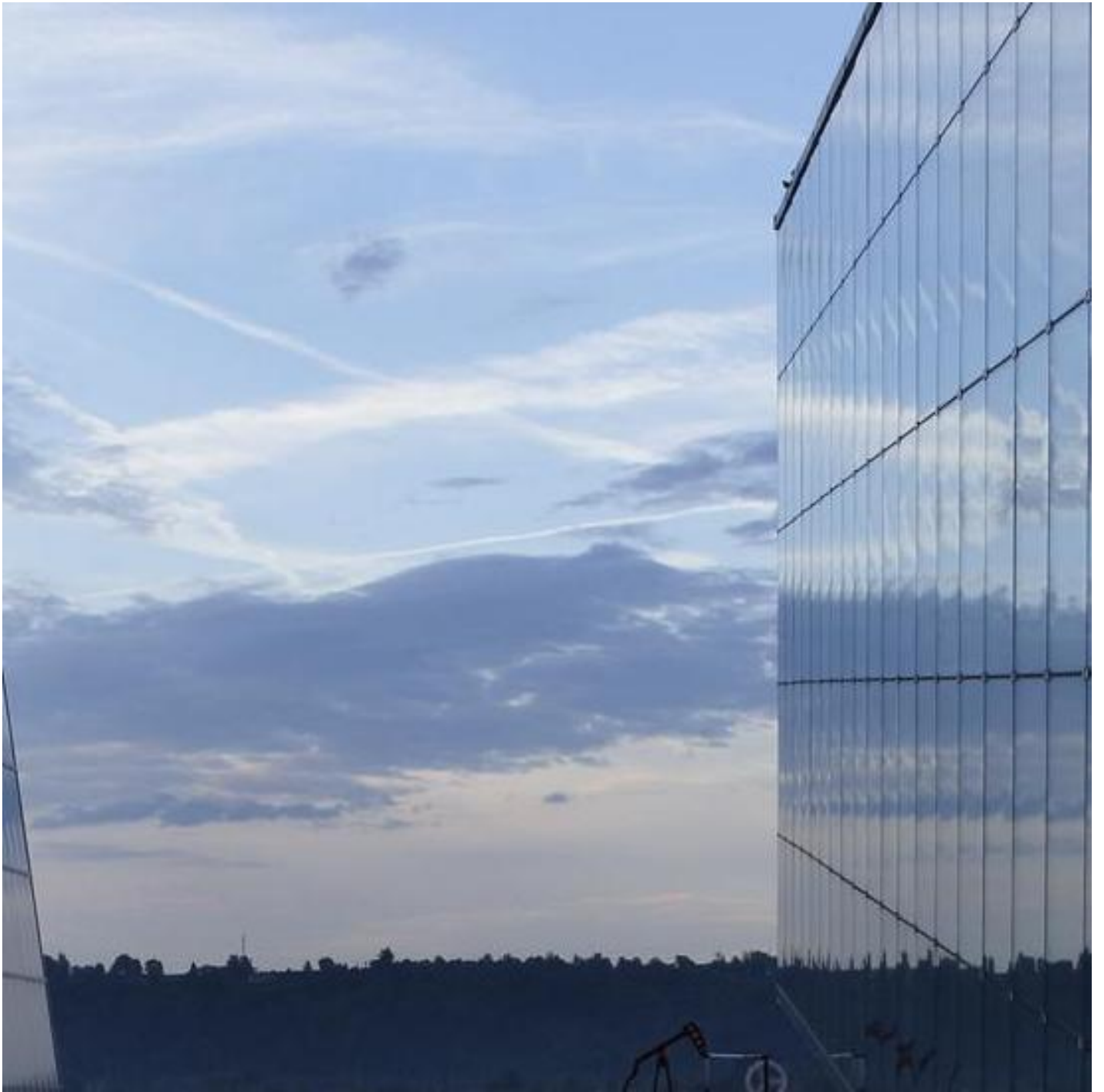
Ontdek andere glasgevel systemen van Saint-Gobain Building Glass



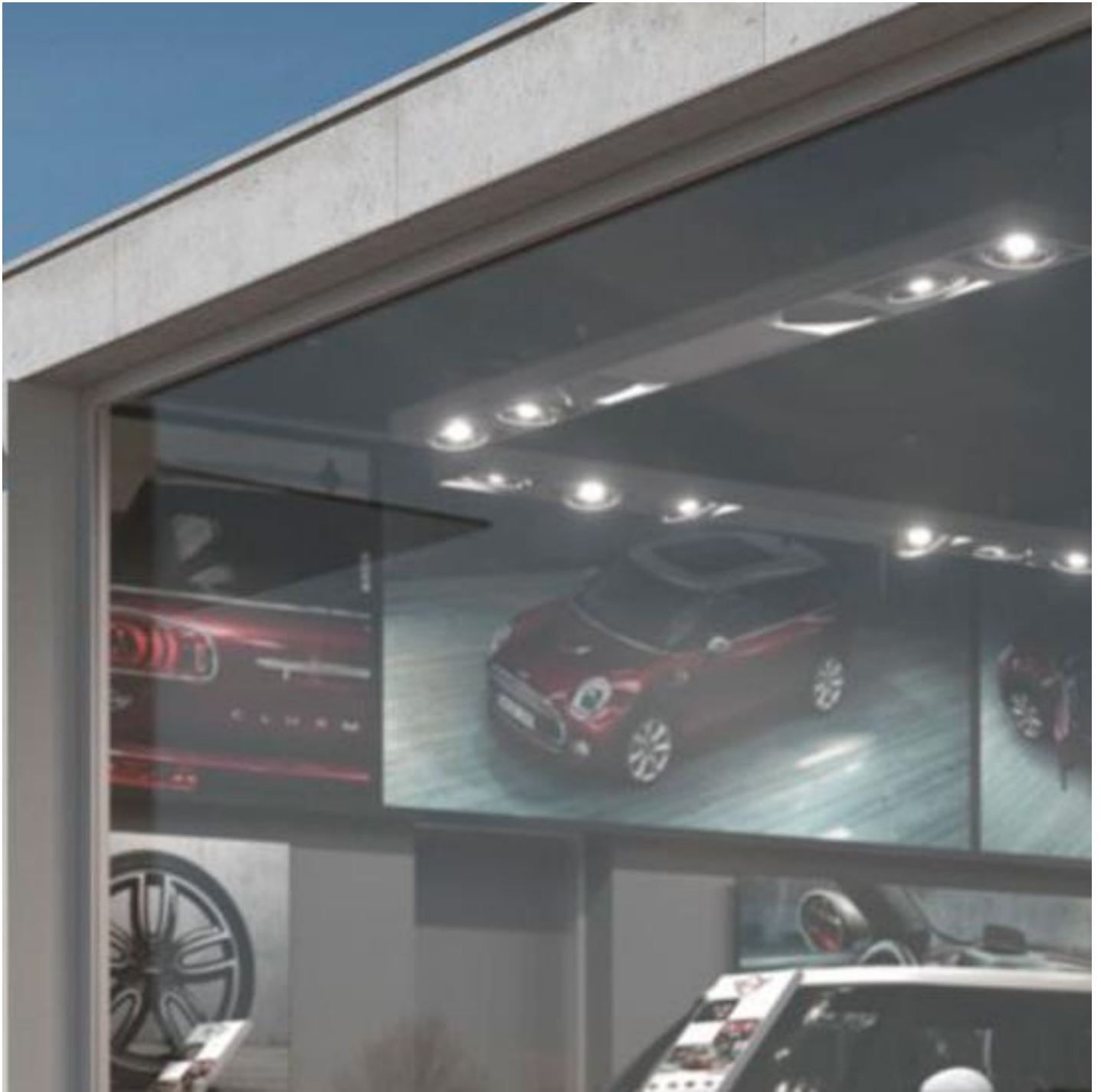
SPIDER GLASS POINT



VS-1



METAG



CANOPY CONCEPT



Glas voor façade

[Vind een verdeler](#)