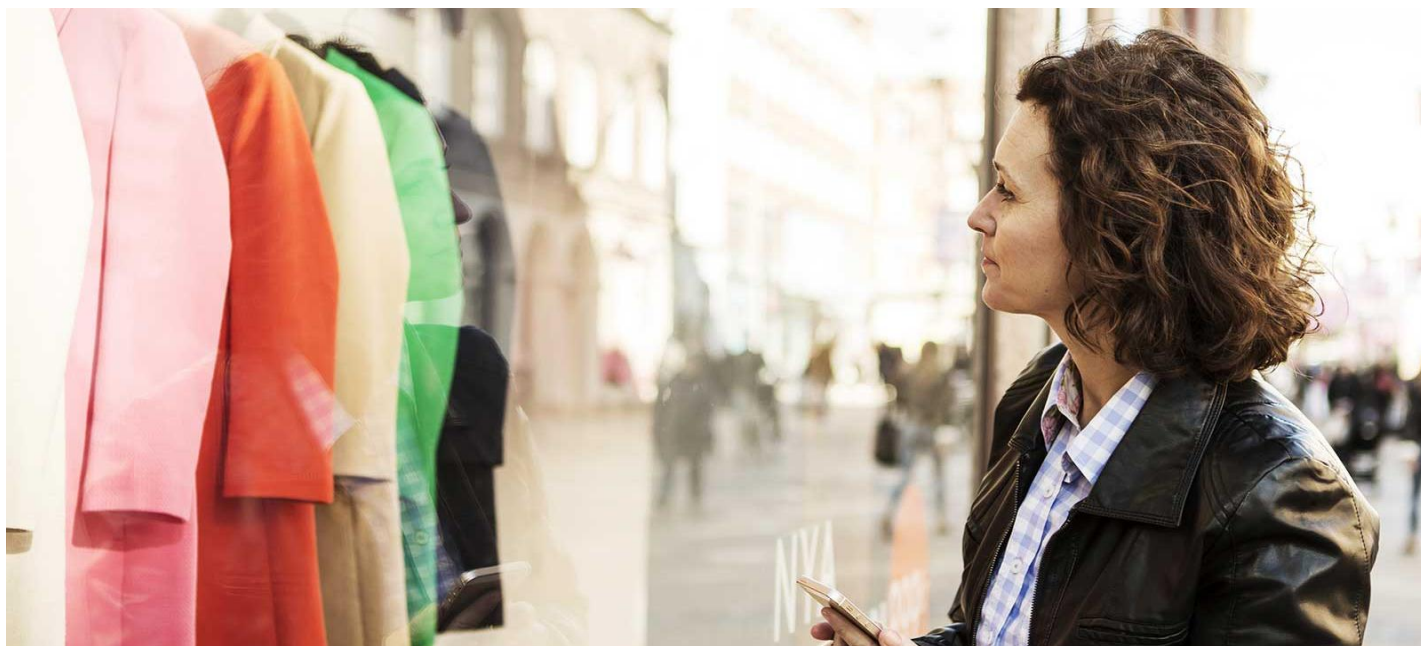


# VISION-LITE



## Beschrijving

**VISION-LITE** kan gecombineerd worden met andere **Saint-Gobain Building Glass** producten in zeer uiteenlopende toepassingen waarbij een lage reflectie noodzakelijk is.

**VISION-LITE** is het nieuwe ontspiegelde glas waarmee hinderlijke reflecties in etalages en vitrines tot een minimum kunnen herleid worden, om zo de geëtaleerde producten beter te kunnen presenteren.

De zeer lage reflectie (**8 keer minder dan gewoon glas**) en de uitstekende transparantie van **VISION-LITE** laten toe objecten nauwkeurig te bekijken. De kijker wordt nauwelijks gehinderd door lichtreflectie of weerkaatsing vanuit de omgeving. De weergave en contrasten van de kleuren zijn dus optimaal.

**VISION-LITE** kan eveneens worden gecombineerd in isolerende - en/of veiligheidsbeglazing.

## Wat is ontspiegelde glas?

**VISION-LITE** is een ontspiegelde beglazing die de reflectie van het licht en van de omgeving op het glasoppervlak aanzienlijk vermindert. Het doorzicht wordt nauwelijks gehinderd. De waarnemer ziet de optimaal natuurlijke weergave van de voorwerpen aan de andere kant van de beglazing en het contrast van de kleuren. Ontspiegeld veiligheidsglas is ideaal voor vitrines en musea.

Ons ontspiegelde glas voor alle toepassingen die een optimaal doorzicht vragen. Ontspiegeld glas vermindert aanzienlijk de lichtreflectie en biedt daarmee een hoge mate van transparantie. Het ontspiegelde effect wordt verkregen door het glas aan beide kanten te voorzien van een speciale coating, voor zowel een helder doorzicht van binnenuit als van buitenaf. Dit maakt ons assortiment ontspiegelde glas tot de beste keus voor winkelatalages, showrooms, musea en vitrines, stadion-loges, controletorens, skyboxen en panorama

restaurants, televisie- en opnamestudio's, dierentuinen en aquariums.

Ontspiegeld enkel (gelaagd veiligheids)-glas is ideaal voor vitrines, ontspiegeld geluidwerend glas is uitermate geschikt voor scheidingswanden in bv. kantoren, ziekenhuizen, conferentiezalen en opnamestudio's.

Ontspiegeld isolerend [gelaagd veiligheidsglas](#) kan worden toegepast in bv. controletorens, winkelatalages, panorama restaurants, stadion loges en skyboxen.

Andere toepassingen van **VISION-LITE** zijn: uitstalramen, dierentuinen en aquariums, stuurcabines voor werktuigen, reclame- en signalisatieborden in stations en luchthavens.

## Foto's



diamant\_976x553-09.jpg



De beste vitrines zijn die met ontspiegelend glas



diamant\_976x553-06.jpg



Beglazing van Saint-Gobain Building Glass met minimale reflectie : VISION-LITE

## Waarom kiezen voor ontspiegeld glas?

Vragen over de beglazing in vitrine of etalage?

Op zoek naar glashandel of glasleverancier?

Hoe het juiste glas kiezen?

[Contacteer ons >>>](#)

## Technische Instructies

- [Technische Instructies 21/05/2019](#)

## Vergelijkbare producten

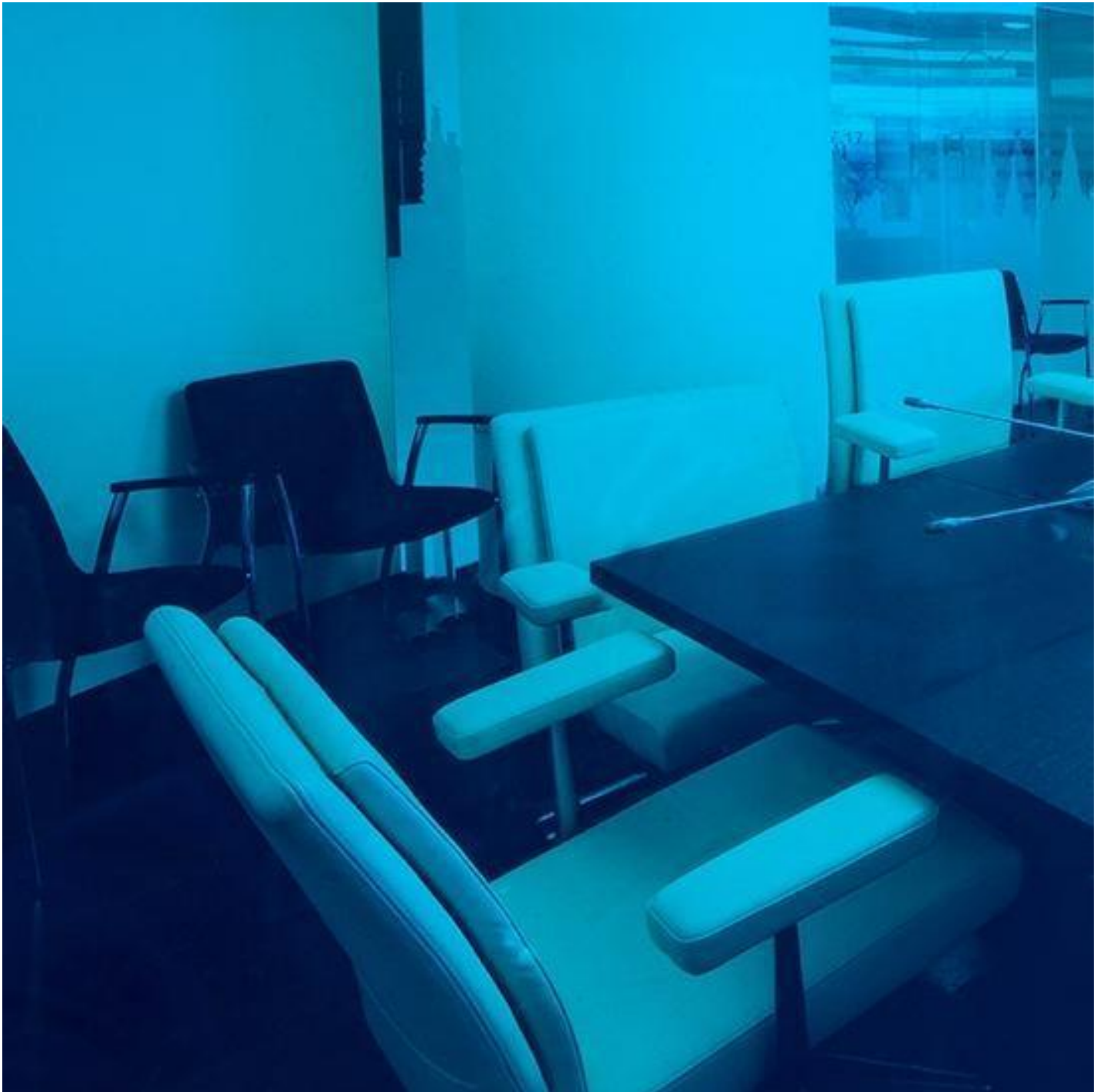
Innovatieve beglazingen van Saint-Gobain Building Glass



CANOPY CONCEPT



EGLAS



PRIVA-LITE

[Vind een verdeler](#)