

# SECURIT



## Beschrijving

**SECURIT** is een beglazing die is versterkt door een thermische behandeling. Door deze thermische behandeling ontstaan in het glasoppervlak drukspanningen en in de kern trekspanningen. Deze spanningen maken het glas mechanisch vele malen sterker en goed bestand tegen thermische belasting. Bij breuk fragmenteert het glas in kleine, onscherpe stukjes.

Dit type van veiligheidsglas is dus ideaal om letsels te vermijden bij doorval en wordt dus zeer vaak gebruikt bij:

- Binnendeuren;
- Scheidingswanden;
- **Volglazen puien** en deuren;
- Binnenmeubilair als tafelbladen en legplanken en kasten;
- Gevels;
- **Beloopbare vloeren**;
- Daken;
- Borstweringen of leuning.

De meeste producten van **Saint-Gobain Building Glass** kunnen worden gehard of zijn leverbaar in thermisch voorgespannen versie.

## Wat zijn de voordelen van gehard veiligheidsglas SECURIT?

Als gevolg van een thermische behandeling is gehard glas sterker dan gewoon glas.

- Thermisch voorgespannen;
- Buigbreeksterkte 5x groter dan bij normaal glas;

- Onscherpe stukjes bij breuk.

Bovendien blokkeert de kunststoffolie de meeste schadelijke UV-stralen, waardoor meubels en gordijnen minder zullen verkleuren.

## Waarom kiezen voor gehard veiligheidsglas in je interieur?

Kies voor het gehard veiligheidsglas **SECURIT** van **Saint-Gobain Building Glass** bij het plaatsen van interieurglas zoals glazen binnendeuren, schuifdeuren in glas, trapleuningen of borstweringen in vides, [wanden of scheidingswanden in glas](#). De toepassingen zijn meestal voor interieure doeleinden zoals in kantoren en burelen, maar ook voor woonkamers, badkamers en wellness, sauna of zwembaden. Op elke plek waar veiligheid op de eerste plaats komt is **SECURIT** de beste oplossing qua beglazing. Elke glazen binnendeur, schuifdeur, wand of glasplaat kan bovendien op maat gemaakt worden.

Dus wanneer u denkt aan het plaatsen van scheidingswanden, deuren of schuifdeuren als [interieurglas](#) voor uw kantoor, bureel of woonst, denk dan **SECURIT**.

## Foto's



securit saint-gobain



Saint-Gobain Building Glass



513\_0009725\_sgg\_planilux\_sgg\_securit\_0.jpg

# Technische Eigenschappen

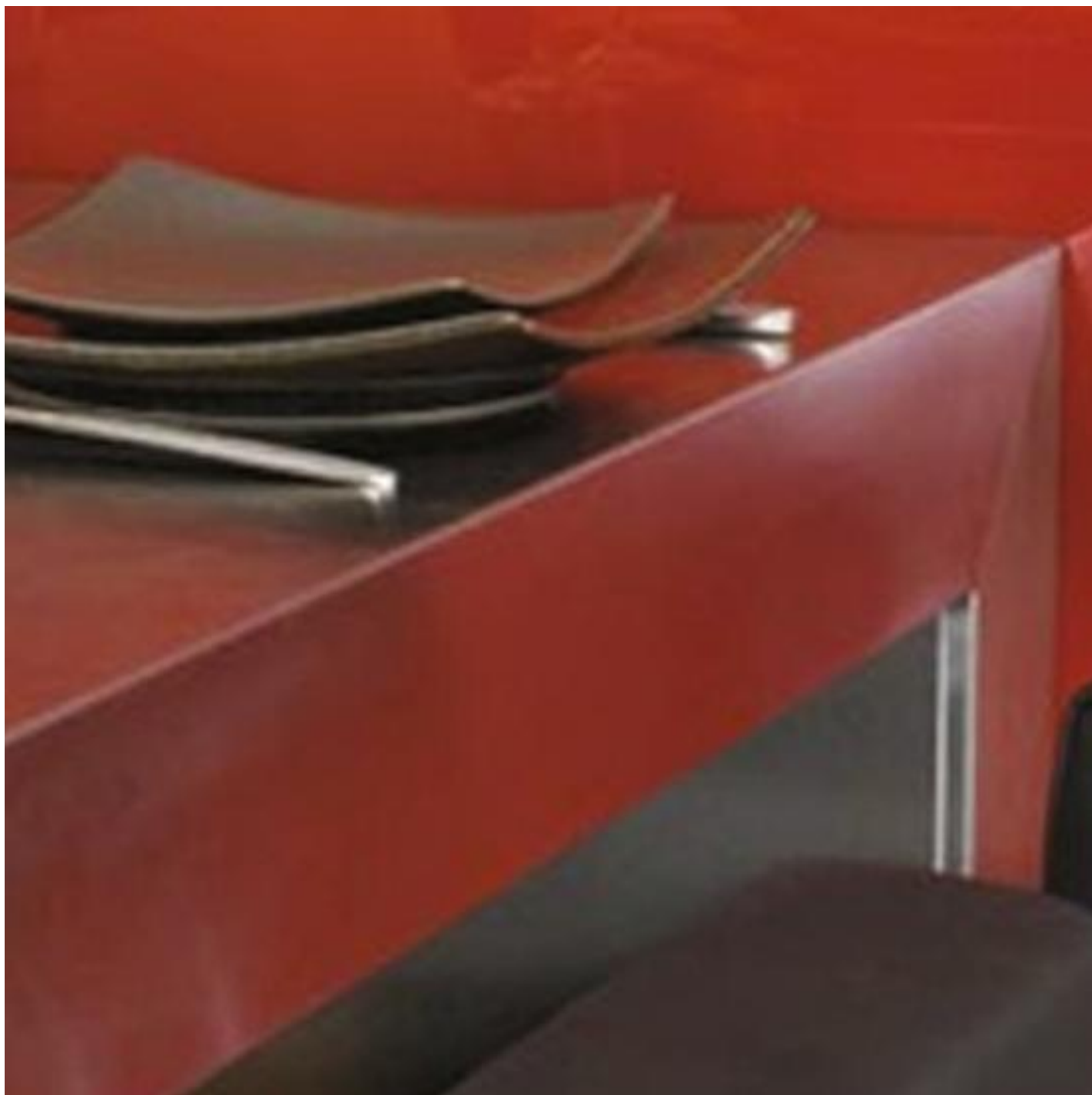
## Heatsoak Test

Er kunnen zich nikkelsulfide insluitingen voordoen in thermisch voorgespannen glas. Dit kan leiden tot spontane breuk van de voorgespannen beglazing. Om dit risico te beperken, wordt geadviseerd om het voorgespannen glas een bijkomende thermische behandeling te laten ondergaan: de heat-soaktest (EN 14179). Deze destructieve behandeling spoort eventuele Nikkelsulfide (NiS) insluitingen op en laat vervolgens de glasvolume fragmenteren.

In alle situaties waarin **SECURIT** als constructief wordt toegepast en waar de veiligheid van de gebruikers in het geding is dient de beglazing aan deze heat-soak test te worden onderworpen.

## Op zoek naar interieurglas?

Uw kantoorinrichting of woning decoreren met glas?



PLANILAQUE COLOR-IT



SECURIT DOORS



MASTERSOFT COLOR-IT



PLANILAQUE MEMORY





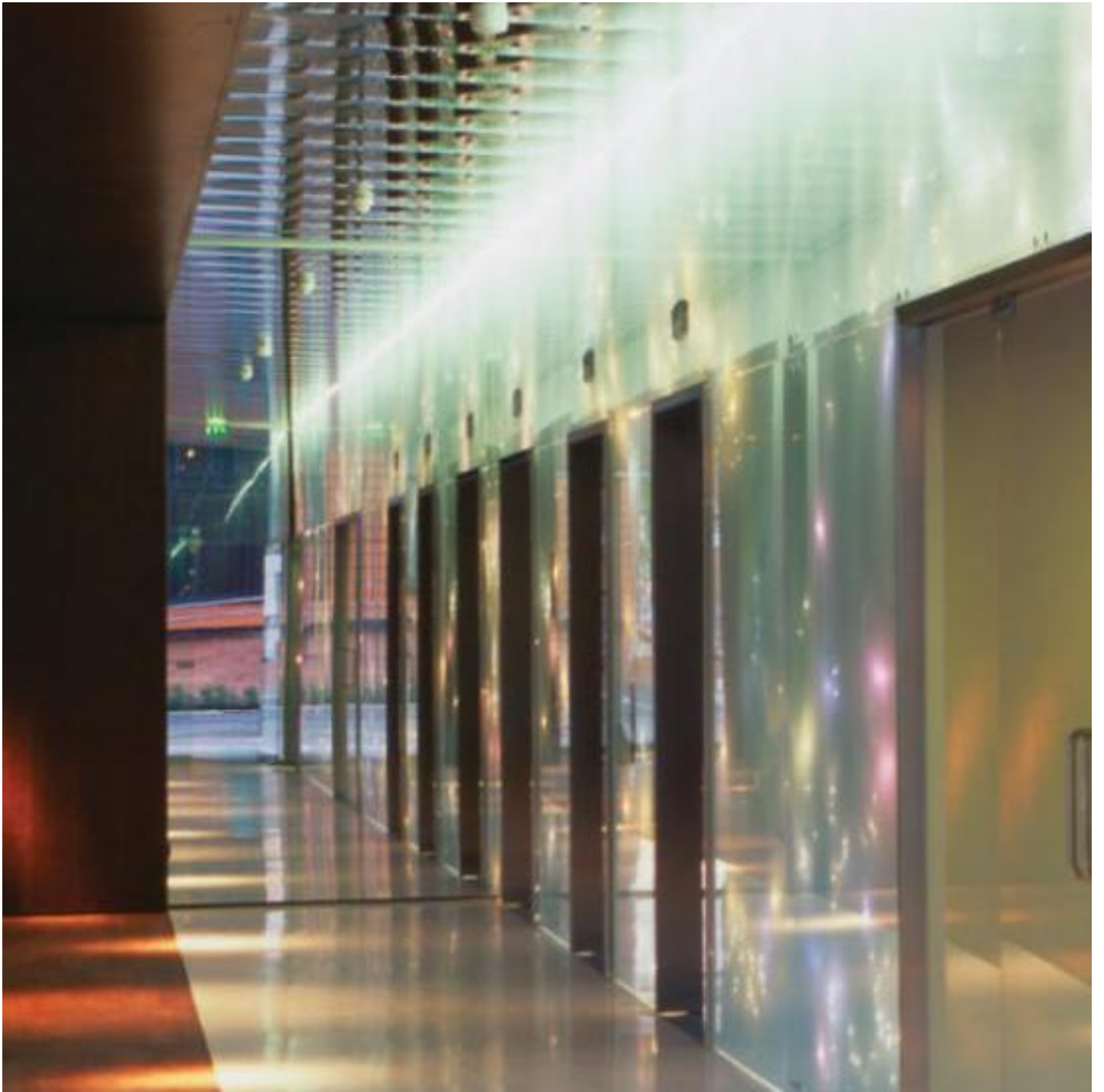
DECOLIT



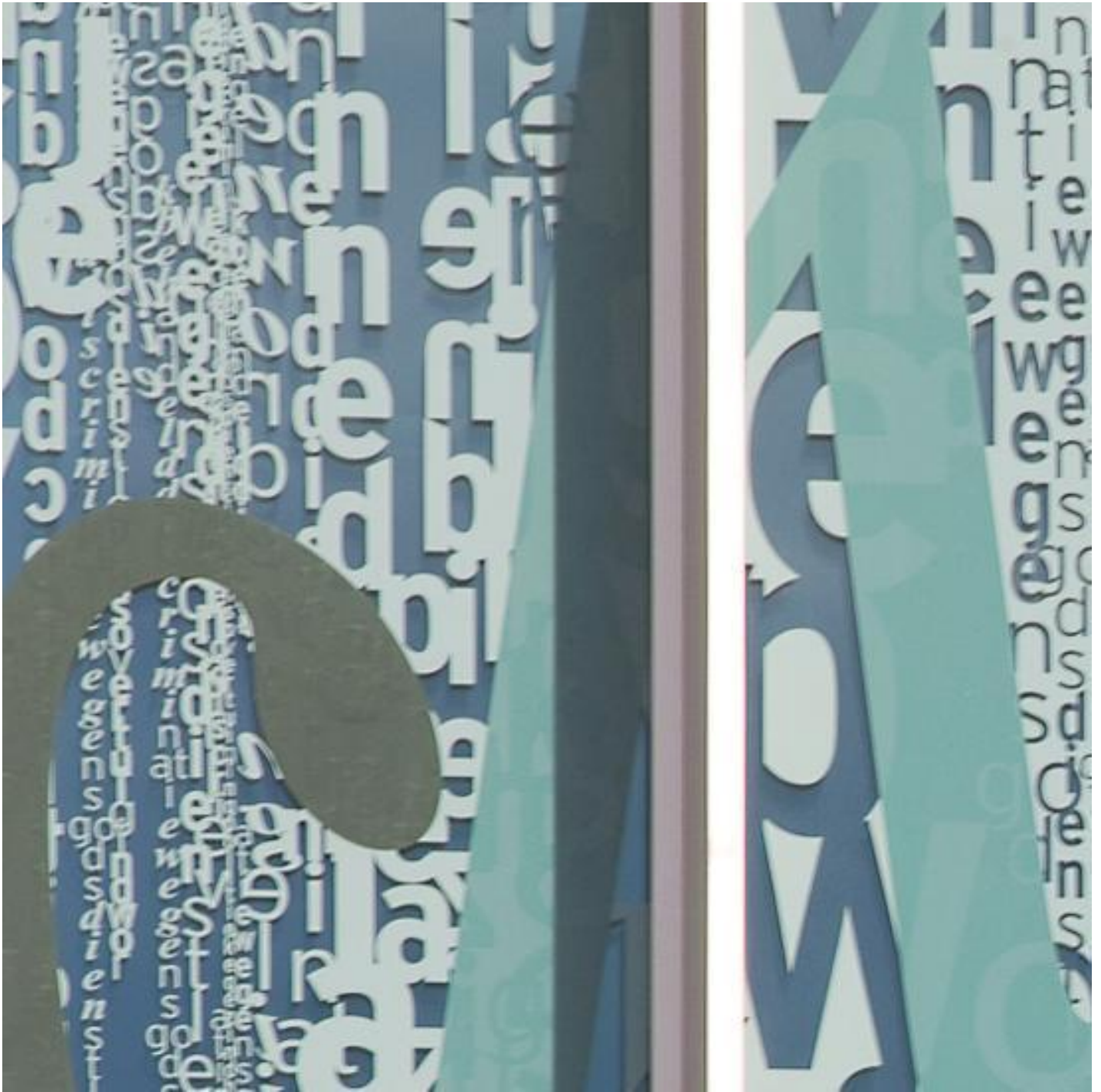
SATINOVO MATÉ



EMALIT EVOLUTION



OPALIT EVOLUTION



SERALIT EVOLUTION

[Vind een verdeler](#)

**Projecten**



## PROJECTEN

### Noord-Zuidlijn Amsterdam

De Noord/Zuid metrolijn van Amsterdam is in juli 2018 open gegaan voor het grote publiek. Daarmee kwam na een bouwperiode van meer dan vijftien jaar een einde aan d...





## PROJECTEN

### Luchthaven Schiphol

De Holland Boulevard, de ruimte tussen Lounge 2 en 3 achter de paspoort controle, heeft een nieuw interieur naar ontwerp van NEXT Architects gekregen. Saint-Gobain GLASSOLUTION...

