

# COOL-LITE SKN 176



## Beschrijving

De **COOL-LITE SKN 176** wordt speciaal aanbevolen voor [gevels met grote glasoppervlakken](#), verticale beglazing en in dakbeglazing.

Zowel de ongeharde als de geharde of halfgeharde uitvoeringen hebben vergelijkbare technische en esthetische eigenschappen en zijn bij uitstek geschikt voor grote glasoppervlakken.

Wanneer je beschikt over grote glaspartijen wordt dit type van [zonwerend glas](#) steeds aangeraden. Het heeft een

- Hoge lichttoetreding;
- Goede zonnefactor;
- Grote neutraliteit in zowel transmissie als reflectie;

## Waarom kiezen voor neutraal zonwerend glas?

**COOL-LITE SKN 176** wordt een multifunctionele beglazing door het te combineren met andere beglazingen van **Saint-Gobain Building Glass** die functies hebben als letselveiligheid, geluidswering, inbraakvertraging, explosiewering, of design.

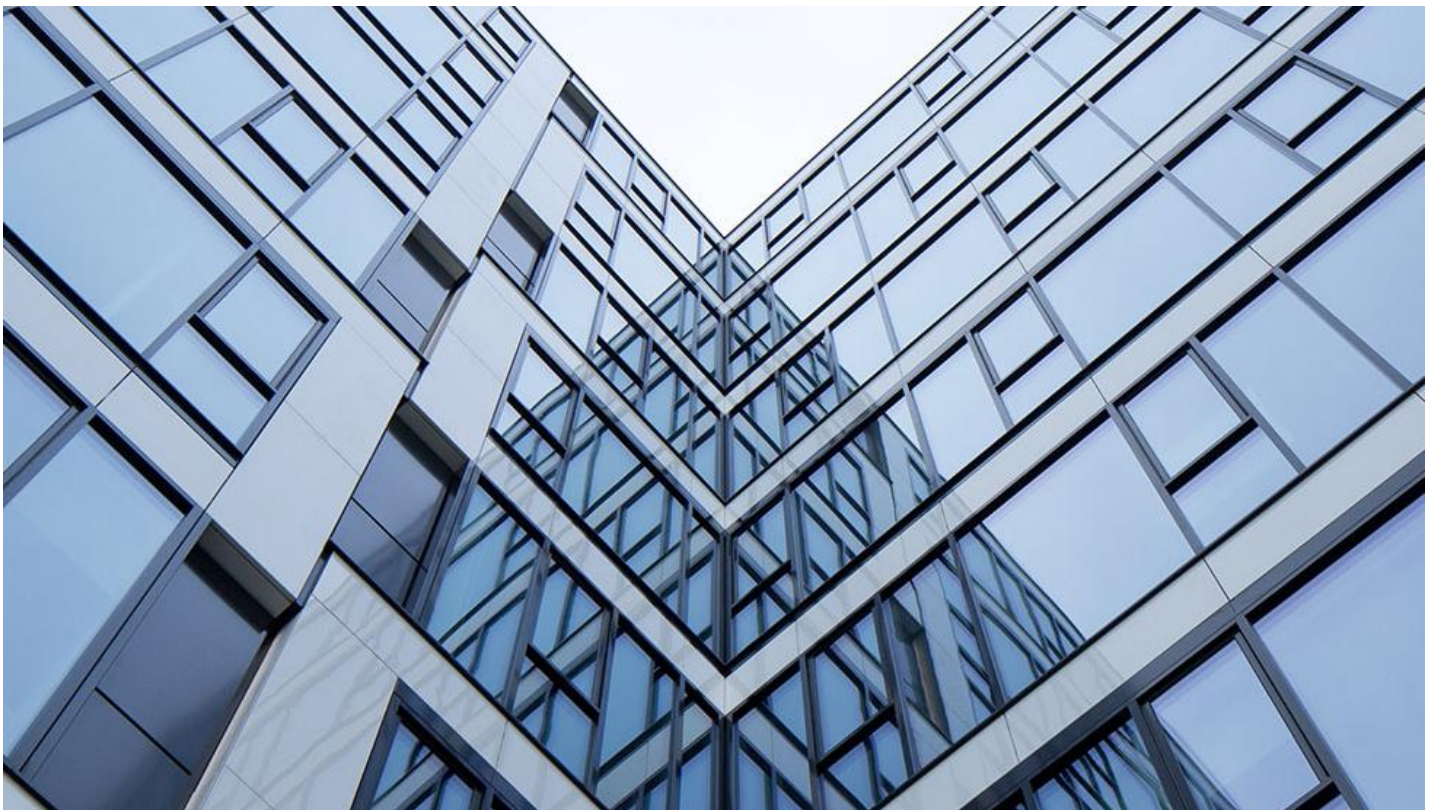
De **COOL-LITE SKN 176** is een 'te harden' beglazing die steeds gehard of halfgehard dient te worden om de thermische en zonnewarmtewerende eigenschappen te activeren. De coating wordt in isolatieglas altijd op zijde 2 geplaatst.

[Vragen over zonwerend glas](#)? De antwoorden vindt u [hier](#).

## Foto's



Warmte en zon weren voor grote glaspartijen, dankzij Saint-Gobain Building Glass



COOL-LITE SKN 176

## Neem contact op met ons!

Vragen over de beglazing in uw woning?

Op zoek naar professioneel advies omtrent glas?

Hoe het juiste glas kiezen voor deuren & vensters?

[Contacteer ons >>>](#)

# Bekijk het zonwerend glas

Andere zonwerende beglazing van Saint-Gobain Building Glass



COOL-LITE ST BRIGHT SILVER



COOL-LITE XTREME 70/33



COOL-LITE XTREME 50/22 II



COOL-LITE XTREME 61/29



COOL-LITE ST 150

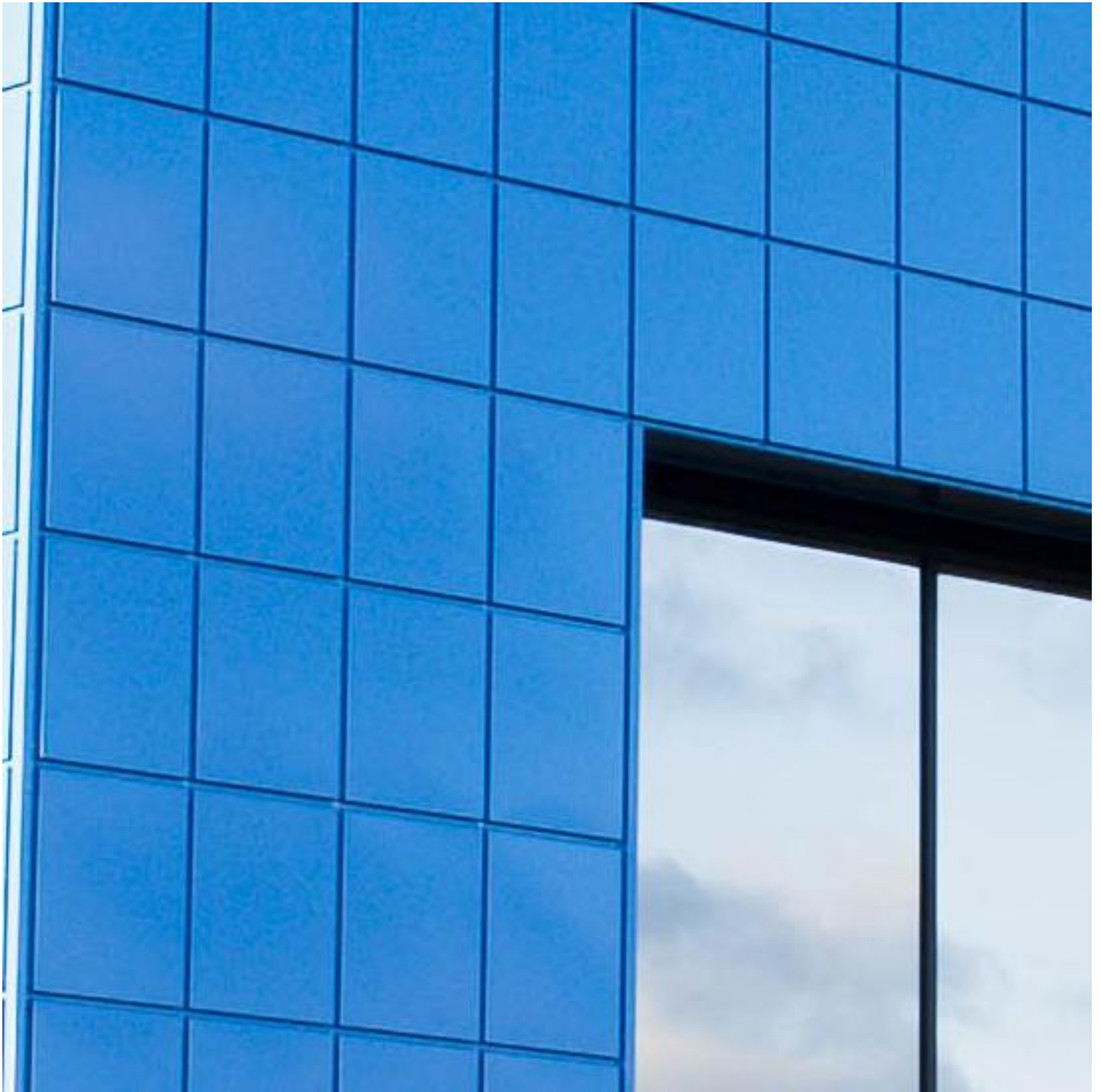




COOL-LITE SKN 145



COOL-LITE SKN 165



COOL-LITE ST 120

[Vind een verdeler](#)

**Projecten**

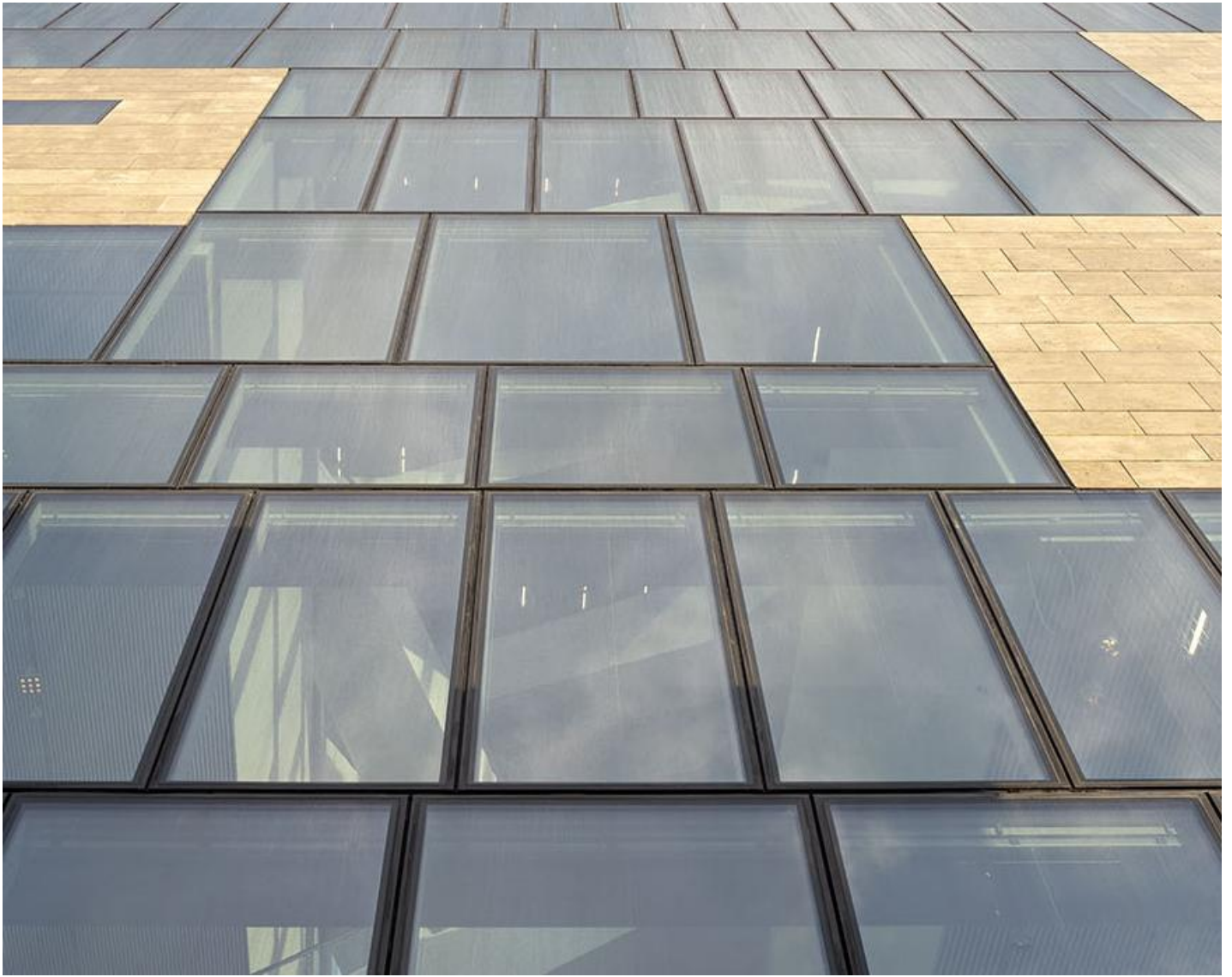


## PROJECTEN

### **The Ivy, Hardman Square Pavilion**

Spinningfields in het centrum van Manchester is het nieuwe financiële district van de stad. Verspreid over deze buurt van 430.000 vierkante meter zijn er ongeveer 20 ultramod...





## PROJECTEN

### Forum Groningen

De winnaar van de 15e editie van BNA Beste Gebouw van het Jaar is "Forum Groningen", ontworpen door NL Architects, in opdracht van Gemeente Groningen. De architectuurprijs van de ...

