

# Kraków Airport



Kraków, POLEN

## Kraków Airport

Luchthaven

Opvallende gevelbeglazing voor de modernste luchthaven van Polen

Na een driejarige uitbreiding en modernisatie is Kraków Airport nu de op een na grootste, snelst groeiende en modernste luchthaven van Polen.

Bij een vlucht naar Kraków krijgen passagiers nu een nog betere service, dankzij de nieuwe passagiersterminal die in 2016 werd geopend. De luchthaven heeft 55.000 vierkante meter voorzieningen en kan nu jaarlijks 8 miljoen passagiers verwerken.

APA Czech Duliński Wróbel Architects, dat de terminal ontworpen heeft, wilde van de voorgevel van de nieuwe terminal het handelsmerk van Kraków Airport maken. Daarom besloten de architecten om de voorgevel de vorm te geven van een glazen prisma met een zeer schuine voorkant, bedekt met een koperen dak. Door het ontwerp van het gebouw wordt de luchthaven niet alleen dynamischer en expressiever, maar kunnen ook rationele, functionele en technische oplossingen voor de zonovergoten gevel worden toegevoegd. Bovendien wilde men met het gebruik van het groenige, voorgeoxideerde koper in de gevel het effect van

architectonische identificatie benadrukken.

Indrukwekkende architectonische projecten voor Kraków Airport die beantwoorden aan de eisen die aan de nieuwe luchthavengebouwen worden gesteld en waarmee het niveau van de dienstverlening aan passagiers verder wordt verbeterd.

Door de keuze van hoogwaardige materialen voor het gebouw wordt ongewenste hittevorming voorkomen en het gebruik van energieverspillende airconditioning zo laag mogelijk gehouden.

**Saint-Gobain Building Glass** heeft voor de gevel haar nieuwste innovatie op het gebied van glas voor gevelbekleding geleverd: [COOL-LITE XTREME 60/28](#), het product dat de hoogste selectiviteit (de verhouding tussen zichtbaar licht en zontoetreding) uit het COOL-LITE assortiment koppelt aan geavanceerde warmte-isolerende eigenschappen.

De luchthaven wilde graag dat het licht de terminal binnenstroomt, terwijl de uitstekende zonwerende en warmte-isolerende eigenschappen hun werk doen. Aan de zuidkant moesten namelijk de nadelige effecten van het zonlicht worden geminimaliseerd. De keuze van [hoogwaardige dubbele HR++ beglazing](#) voor de gevel is een manier om het comfort van de passagiers te vergroten

## Project details

### Datum & locatie

2016, Polen

### architect+

APA Czech Duliński Wróbel Architects

### aannemer

Międzynarodowy Port Lotniczy w Krakowie

### aannemer

Zakład Techniczno-Budowlany POLBAU Sp. z o. o.

### glazenmaker

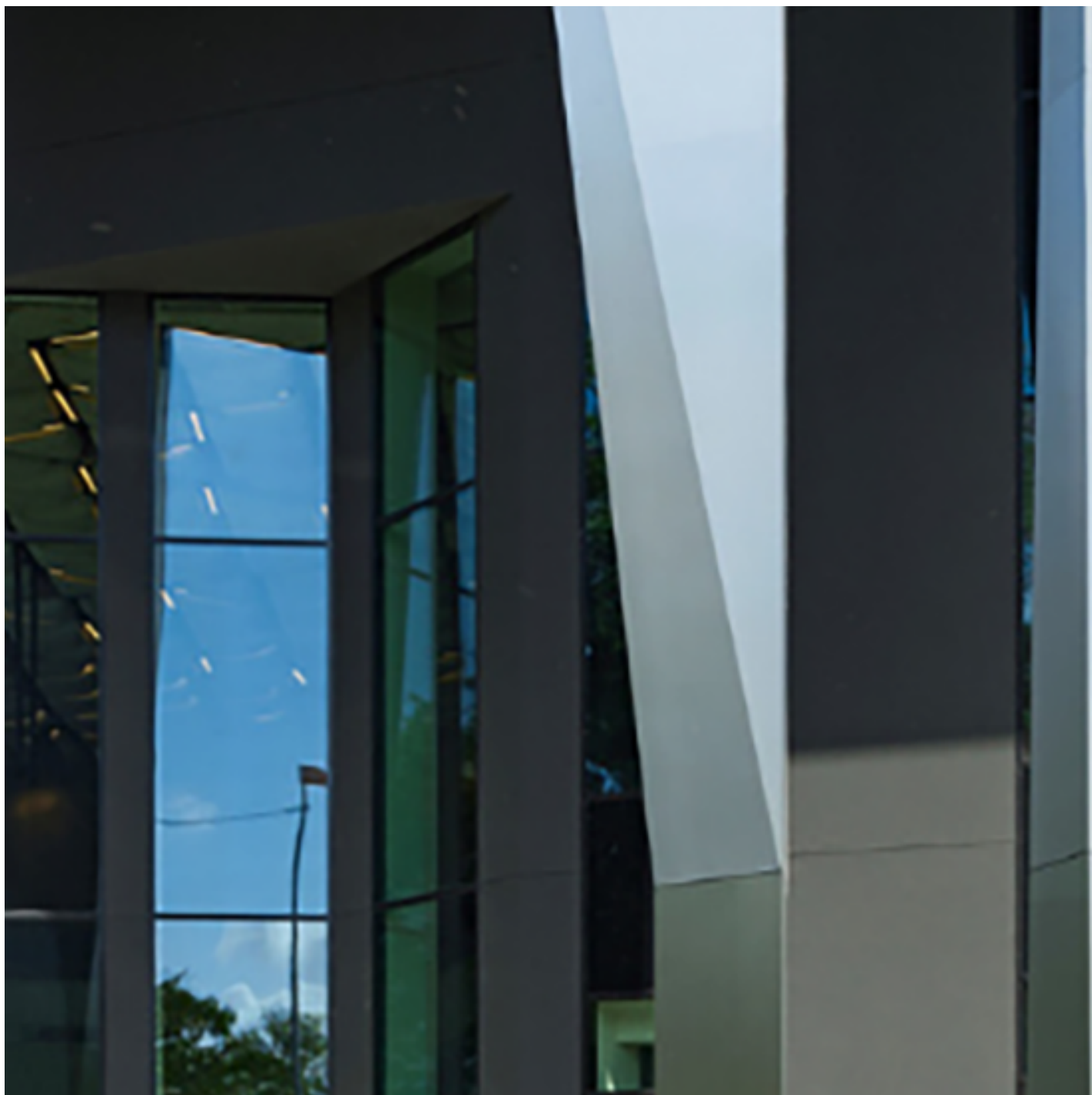
Press Glass

### installeren

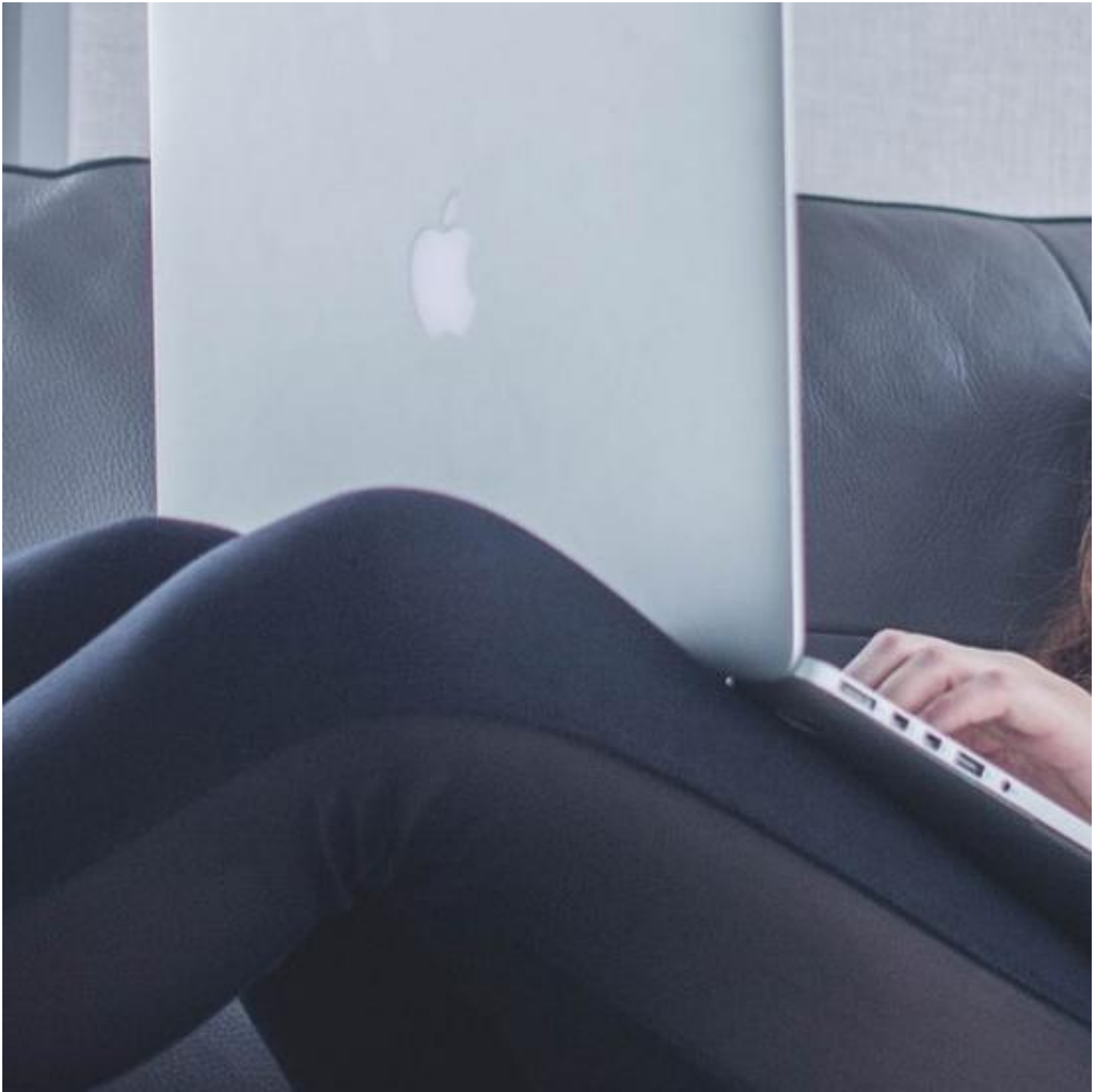
ALSAL

# Overige zonwerende beglazing

Saint-Gobain Building Glass



COOL-LITE XTREME 60/28



Zonwerende beglazing



COOL-LITE SKN 183

[Vind een verdeler](#)



[Zonwerend glas](#)

## [COOL-LITE XTREME 60/28](#)

[Verkrijg controle over de warmte en ga voor optimaal thermisch comfort in uw woning of kantoor. Het zeer selectieve zonwerend glas COOL-LITE XTREME 60/28 en COOL-LITE XTREME 60...](#)