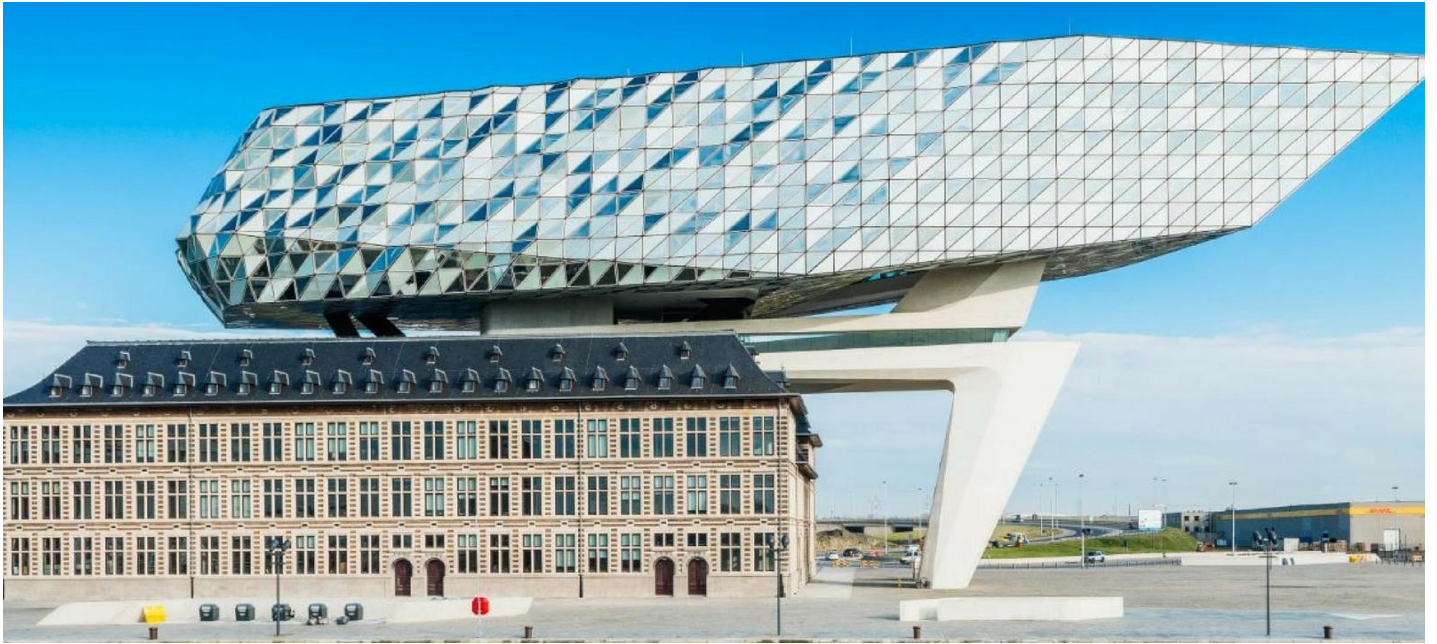


Havenhuis Antwerpen



Antwerpen, BELGIE

Havenhuis Antwerpen

Een indrukwekkend geheel van glazen panelen voor het nieuwe hoofdkantoor van het Havenbedrijf Antwerpen

Het nieuwste architectonische pareltje van Antwerpen is het nieuwe hoofdkantoor van het Havenbedrijf Antwerpen, ontworpen door Zaha Hadid. Een 'excentriek en innovatief gebouw' dat dient als symbolische toegangspoort tot het havengebied.

Saint-Gobain Building Glass heeft met trots meegewerkt aan dit project door kwaliteitsbeglazing voor deze 'glinsterende glaswolk' te leveren.

De gevel van de nieuwe aanbouw bestaat uit thermisch en akoestisch isolerende, [zonwerende veiligheidsbeglazingen](#) CLIMAPLUS COOL-LITE® KS 147 van **Saint-Gobain Building Glass**, in meer dan 14 verschillende samenstellingen.

Deze spiegelende geluiddempende beglazing houdt binnendringend geluid grotendeels tegen en verschaft zo de onontbeerlijke rust om te werken en te leven. Deze eigenschap, nodig voor het Havenhuis, is gecombineerd met zonwerende beglazing uit het COOL-LITE®-assortiment waarmee tijdens de warme maanden het teveel

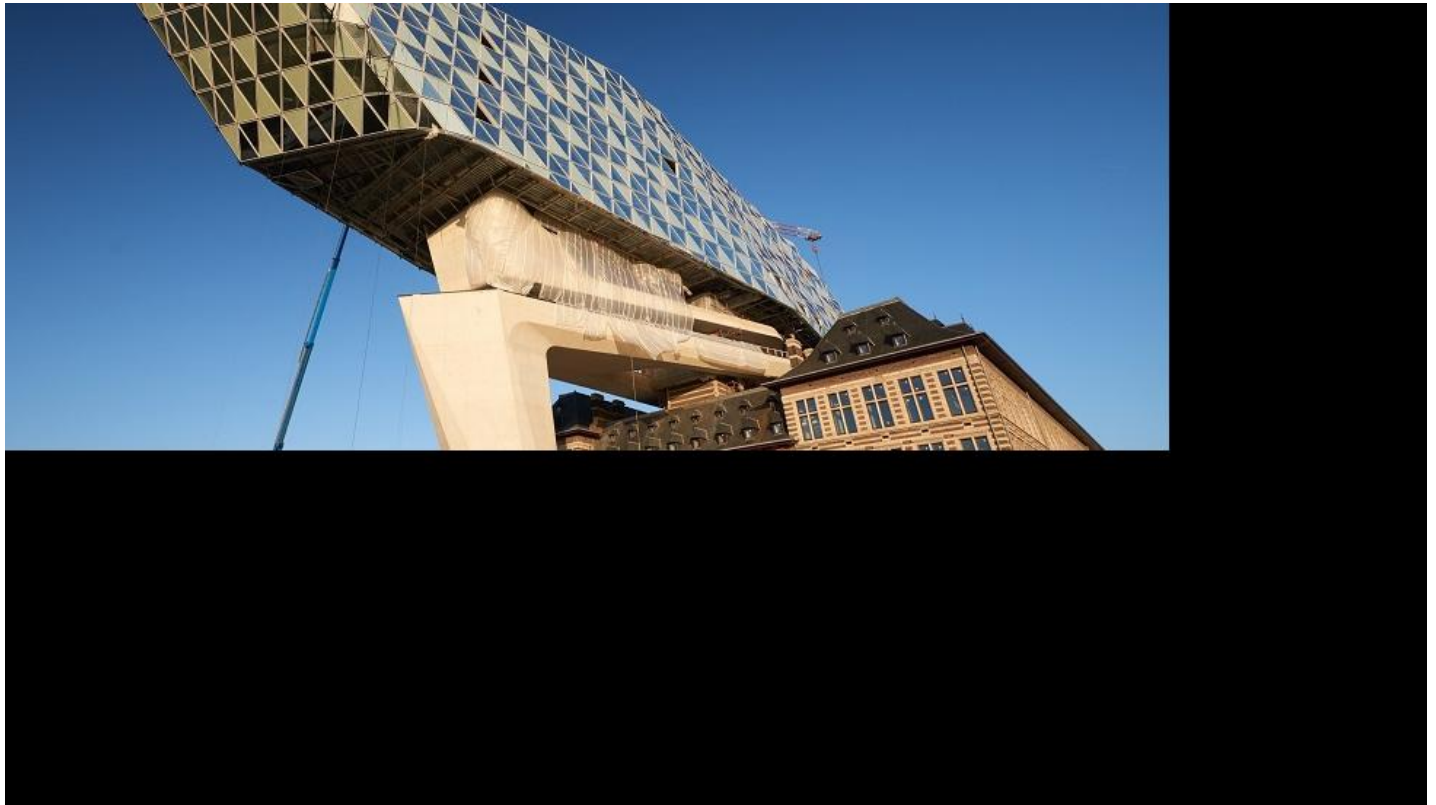
aan zonnewarmte wordt buiten gehouden, en een aangenaam binnenklimaat gecreëerd wordt.

Daarnaast is ook ondoorzichtig borstweringsglas gebruikt, zodat van buitenaf geen materialen of bouwelementen te zien zijn. **Saint-Gobain Building Glass** heeft borstweringsbeglazingen **EMALIT EVOLUTION** geleverd, die met een email van 0% lood zijn. Het resultaat is een gekleurd ondoorzichtig glaspaneel dat op termijn zeer stabiel is met een esthetisch strak uiterlijk. Als substraten voor de **EMALIT EVOLUTION** borstweringen zijn drie verschillende producten gebruikt:

- **PLANICLEAR**: helder floatglas of vlakglas;
- **DIAMANT**: extra-helder floatglas;
- **ANTELIO**: biedt een eenvormige uitstraling tussen doorzichtige en ondoorzichtige.

De producten van **Saint-Gobain Building Glass** hebben ertoe bijgedragen dat het BREEAM-keurmerk 'VERY GOOD' aan het project is toegekend.

Fotogalerij



havenhuis.jpg

Project details

Datum & locatie

2016, België

Photographer

Marc Sourbron

architect+

Zaha Hadid Architects

Welke beglazingen werden gebruikt?

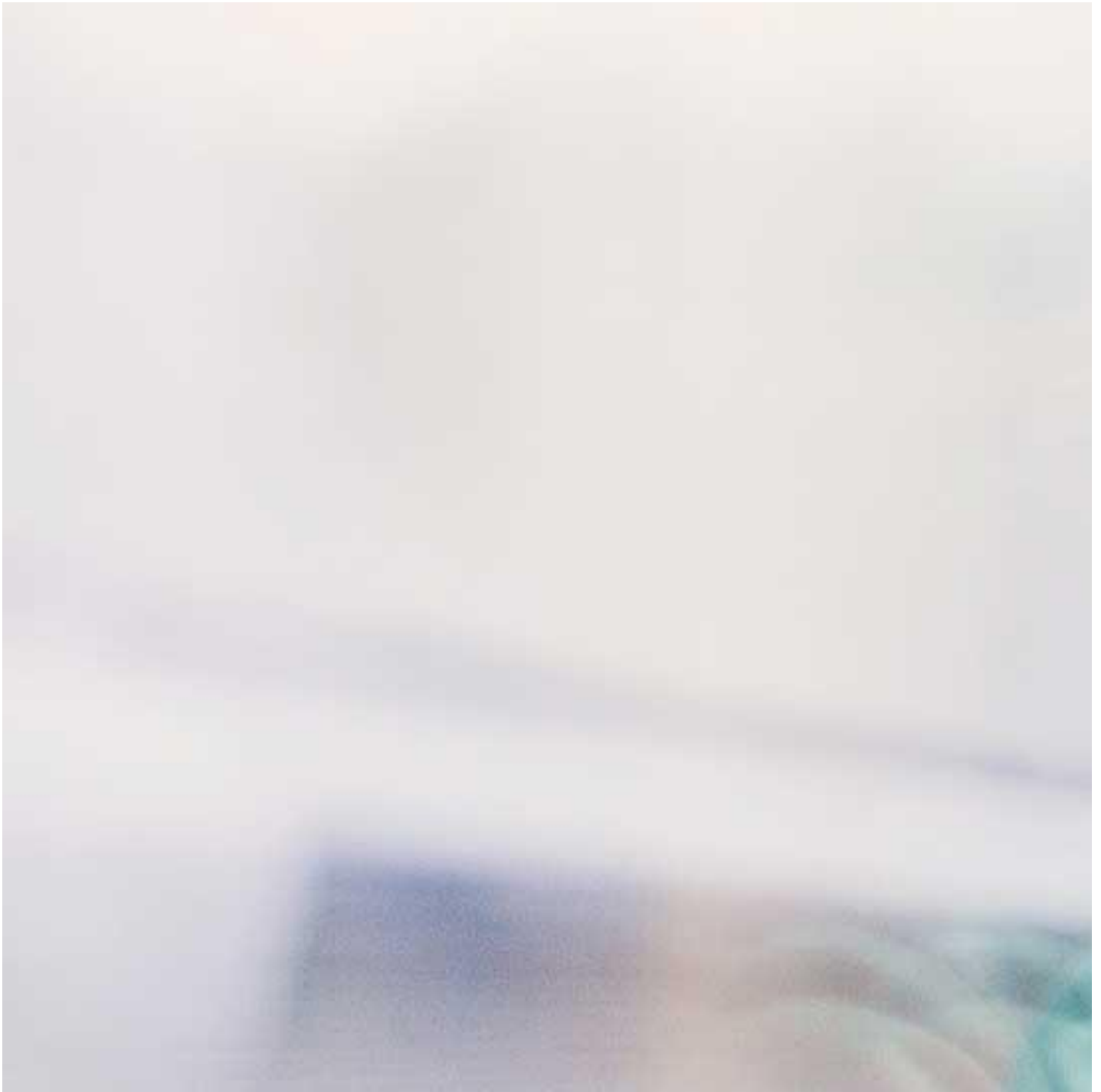
Saint-Gobain Building Glass



DIAMANT



EMALIT EVOLUTION



PLANICLEAR

[Vind een verdeler](#)



[Interieur & Design](#)

[EMALIT EVOLUTION](#)

[De geëmailleerde beglazing is geschikt voor binnen- en buitentoepassingen. Het is ideaal om esthetische effecten te creëren op gevels, in ramen of als dakbeglazing. EMALIT EVOLUTI...](#)