

DIAMANT



Beschrijving

DIAMANT[®] biedt daarom een oplossing voor meerdere toepassingen en markten waar een extra mate van helderheid en hoge transparantie vereist is.

DIAMANT[®] is extra helder glas is geschikt voor alle bewoonde en commerciële toepassingen die hoge transparantie, heldere esthetiek en optische helderheid vereisen:

- Gevels
- Ramen, erkerramen
- Veranda's, overkappingen
- Interieurontwerp of decoratie
- Meubels
- Winkelatalages en vitrinekasten

DIAMANT[®] heeft een blauwachtige uitstraling in plaats van een groenige zoals voor standaard helder glas geldt.

Door zijn perfecte helderheid laat **DIAMANT[®]** de ware kleur van daarachter getoonde artikelen zien en biedt uitstekende zichtkwaliteit bij het bekijken door het glas. De neutraliteit van de tint is zichtbaarder wanneer de ruiten dikker zijn.

Ongefilterd natuurlijk licht komt een gebouw binnen. De volledige impact van een kamer, het decor en objecten kan bereikt worden met optimaal licht en intense kleuren.

Hoge energietransmissie voor toepassingen waarbij het gebruik van zonne-energie of hoge zonnearmwinstemming belangrijk is.

Verminderde verwarming van de beglazing en minder risico op thermische breuk door een lage energieopname, lager dan **PLANICLEAR[®]**.

Foto's



naglowek_diamant_1600x767.jpg



DIAMANT is een uniek extra helder glas.



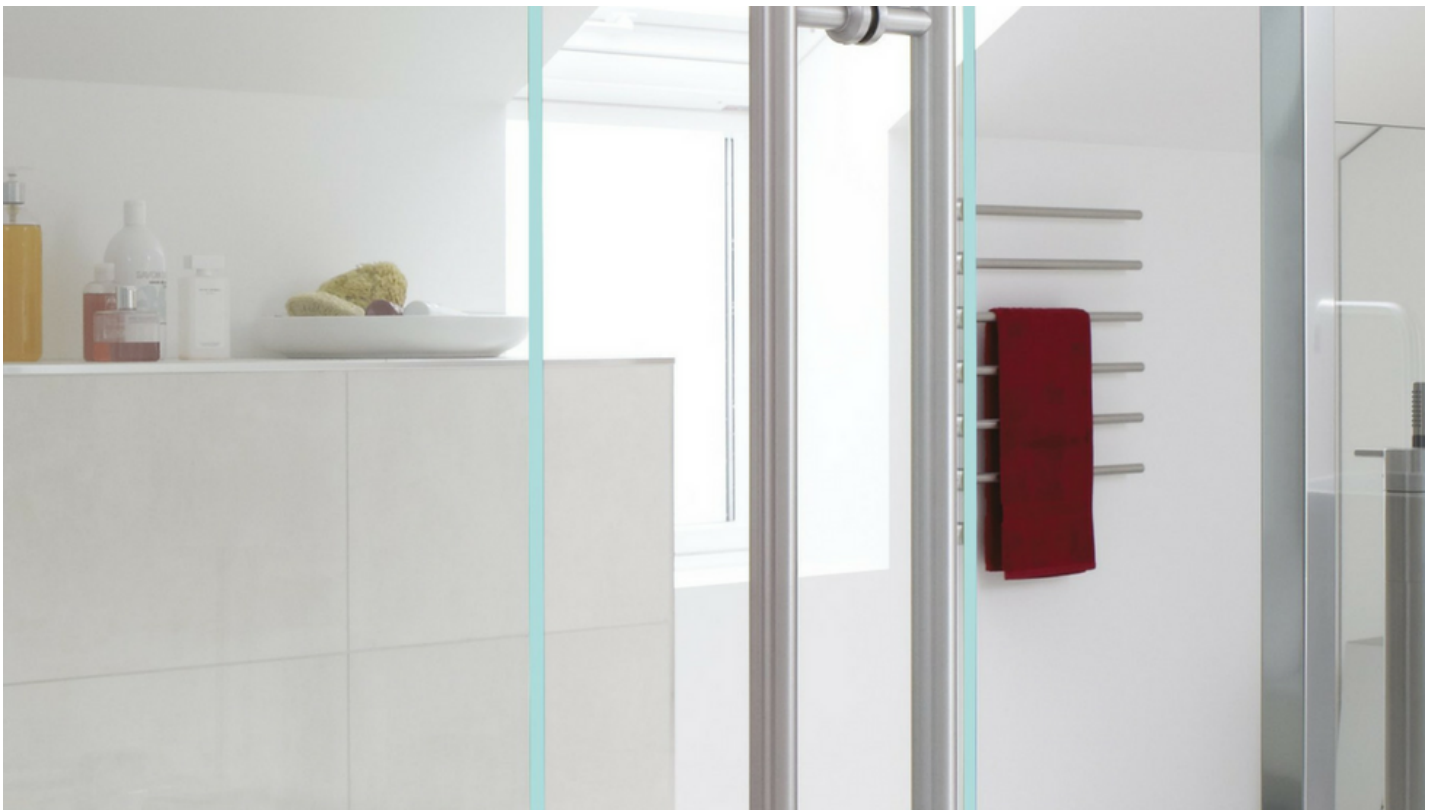
DIAMANT extra helder glas met zeer laag ijzeroxidegehalte



diamant_976x553-08.jpg



diamant_976x553-07.jpg



Float Glas DIAMANT van Saint-Gobain Building Glass voor binneninrichting

Neem contact op met ons

Vragen over uw beglazing?

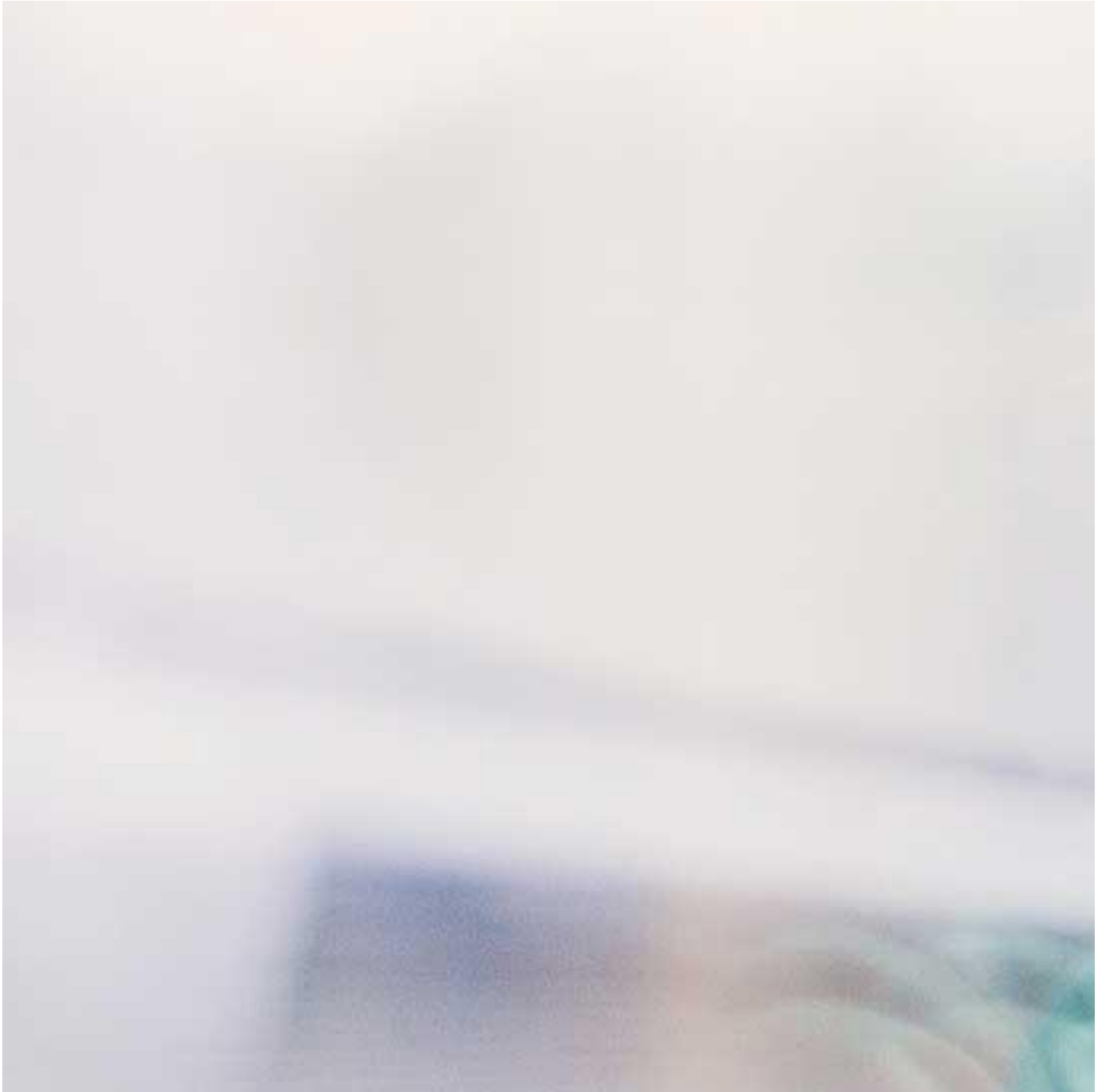
Op zoek naar professioneel advies?

Welk type glas moet u kiezen?

[Contacteer ons >>>](#)

Helder of blank glas

Ontdek het andere float glas van Saint-Gobain Building Glass



PLANICLEAR



PARSOL

[Vind een verdeler](#)

Projecten



PROJECTEN

Havenhuis Antwerpen

Het nieuwste architectonische pareltje van Antwerpen is het nieuwe hoofdkantoor van het Havenbedrijf Antwerpen, ontworpen door Zaha Hadid. Een 'excentriek en innovatief gebouw' da...





PROJECTEN

Het evenementenpaviljoen van het James A. Michener Museum Lates

Het Edgar N. Putman Event Pavilion is een eigentijdse, lichte ruimte voor recepties en speciale evenementen met uitzicht op de omliggende zalen van het Michener Art Museum. Het mu...

